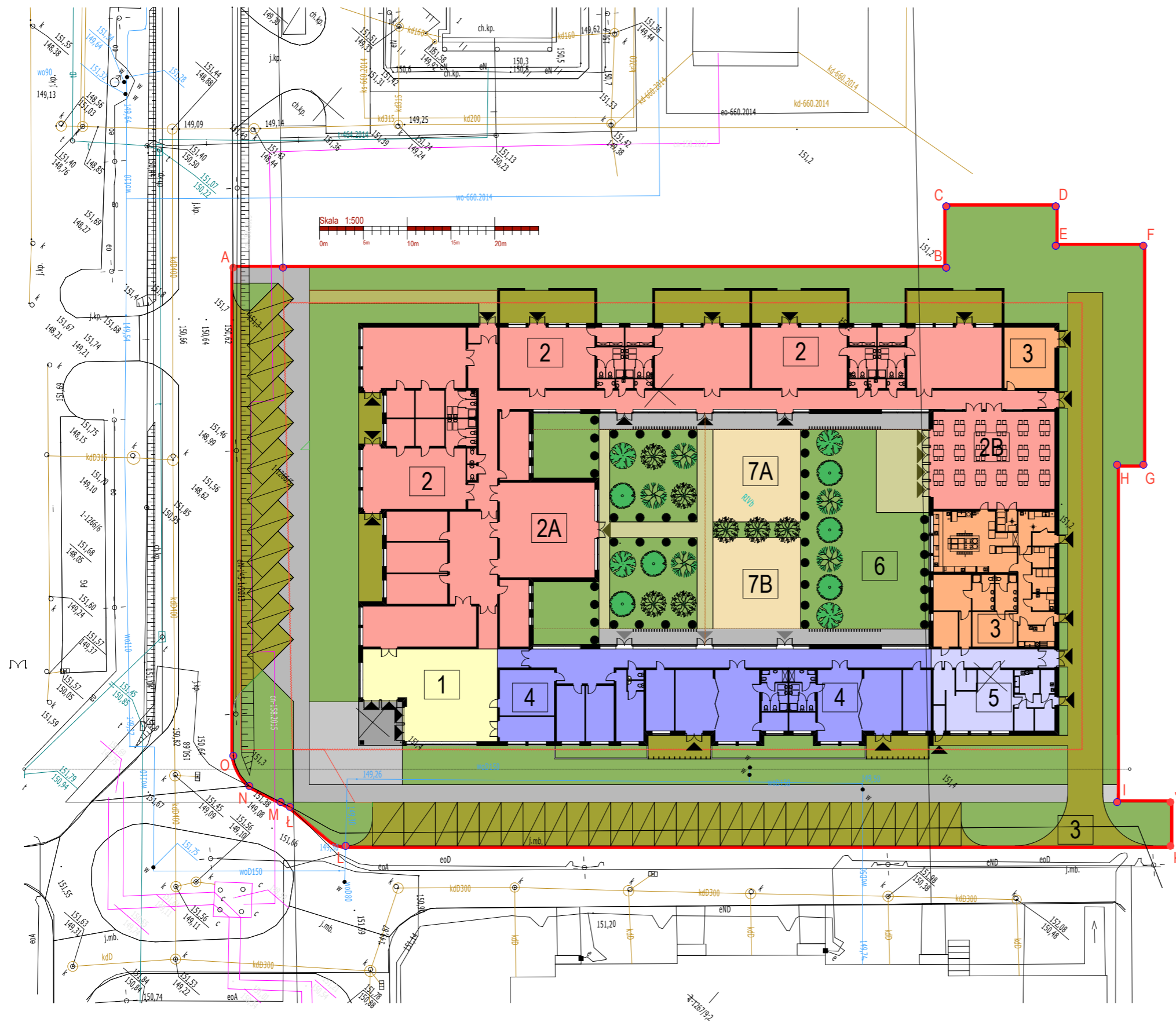
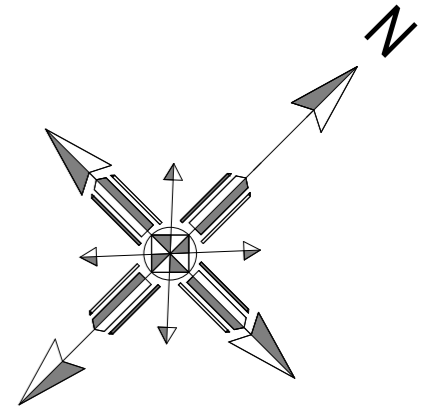


PROJEKT KONCEPCYJNY BUDOWY BUDYNKU MIEJSKIEGO PRZEDSZKOLA I ŻŁOBKA WRAZ Z ZAGOSPODAROWANIEM TERENU - KONCEPCJA PODZIAŁU FUNKCJONALNEGO, SKALA 1:500



UKŁAD FUNKCJONALNY ZAGOSPODAROWANIA
 PROJEKTOWANEGO BUDYNKU

1. HOL GŁÓWNY - WEJSCIE DO BUDYNKU,
2. PRZEDSZKOLE,
- 2A. SALA WIELOFUNKCYJNA PRZEDSZKOLA,
- 2B. STOŁÓWKA PRZEDSZKOLA,
3. ZAPLECZE TECHNICZNO-MAGAZYNOWE PRZEDSZKOLA,
4. ŻŁOBEK,
5. ZAPLECZE TECHNICZNO-MAGAZYNOWE ŻŁOBKA,
6. WSPÓLNY DZIEDZINIEC,
- 7A. PLAC ZABAW PRZEDSZKOLA,
- 7B. PLAC ZABAW ŻŁOBKA.