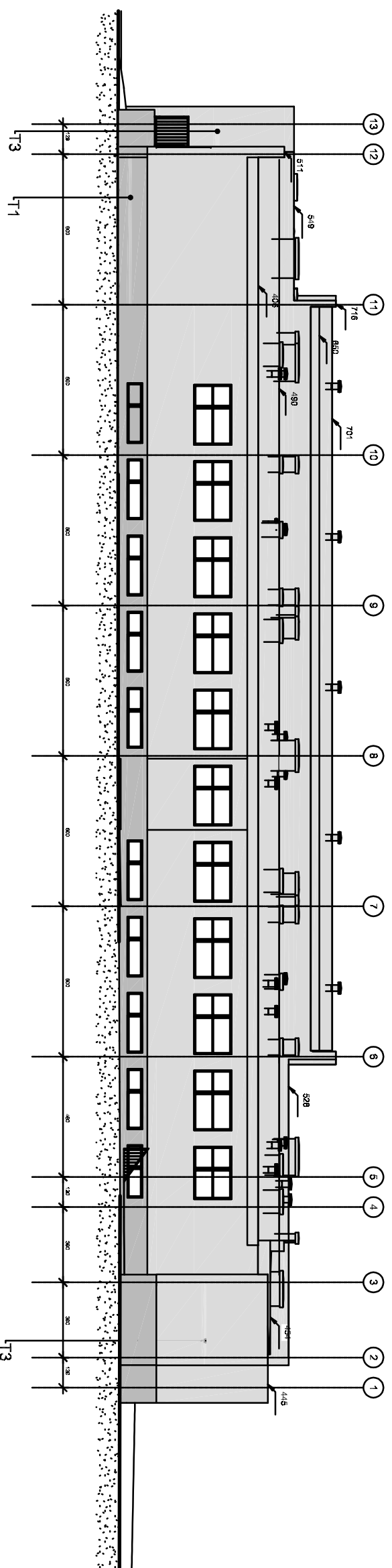


ELEWACJA POŁUDNIOWO-ZACHODNIA SKALA 1:100



ELEWACJA PÓŁNOCNO-WSCHODNIA SKALA 1:100

KOLORYSTYKA ELEWACJI:

T1- TYNK MOZAIKOWY DEKORACYJNY, WOODOODPORNY NA BAZIE ŻWIŁC w kolorze brązowym

T2- TYNK CIENKOWARSTWOWY DEKORACYJNY struktura baranka
akrylowy w kolorach pastelowych

T3- TYNK CIENKOWARSTWOWY DEKORACYJNY
akrylowy w kolorach pastelowych

TEMAT:	GIEBOKA TERMOODERNAIZACJA GIEBOKA BUDYNKU KRZYŻEJ PRZYMAUJIII W MIEJSCOWOŚCI PODKASNY	NR RYS.	7
INWESTOR:	MIASTO MIEJSCOWOŚĆ PODKASNY, ul. Podczarna 8, 23-560 Miejsce Piastowskie	BRANŻA:	ARCHITEKTURA
KONSERWATOR:	Udziałowa Sp. z ograniczoną odpowiedzialnością z siedzibą w miejscowości Podkaszyn, ul. Podczarna 8, 23-560 Miejsce Piastowskie	PROJEKTANT:	1100
TYTUŁ:	RZUT ELEWACJI	DATA:	10.07.2016
STADIUM:	PROJEKT ARCHITEKTONICZNO-BUDOWLANY	SPRAWOWZ:	
PROJEKTOWAŁ:			
SPRAWOWZAŁ:			
OPRACOWAŁ:			