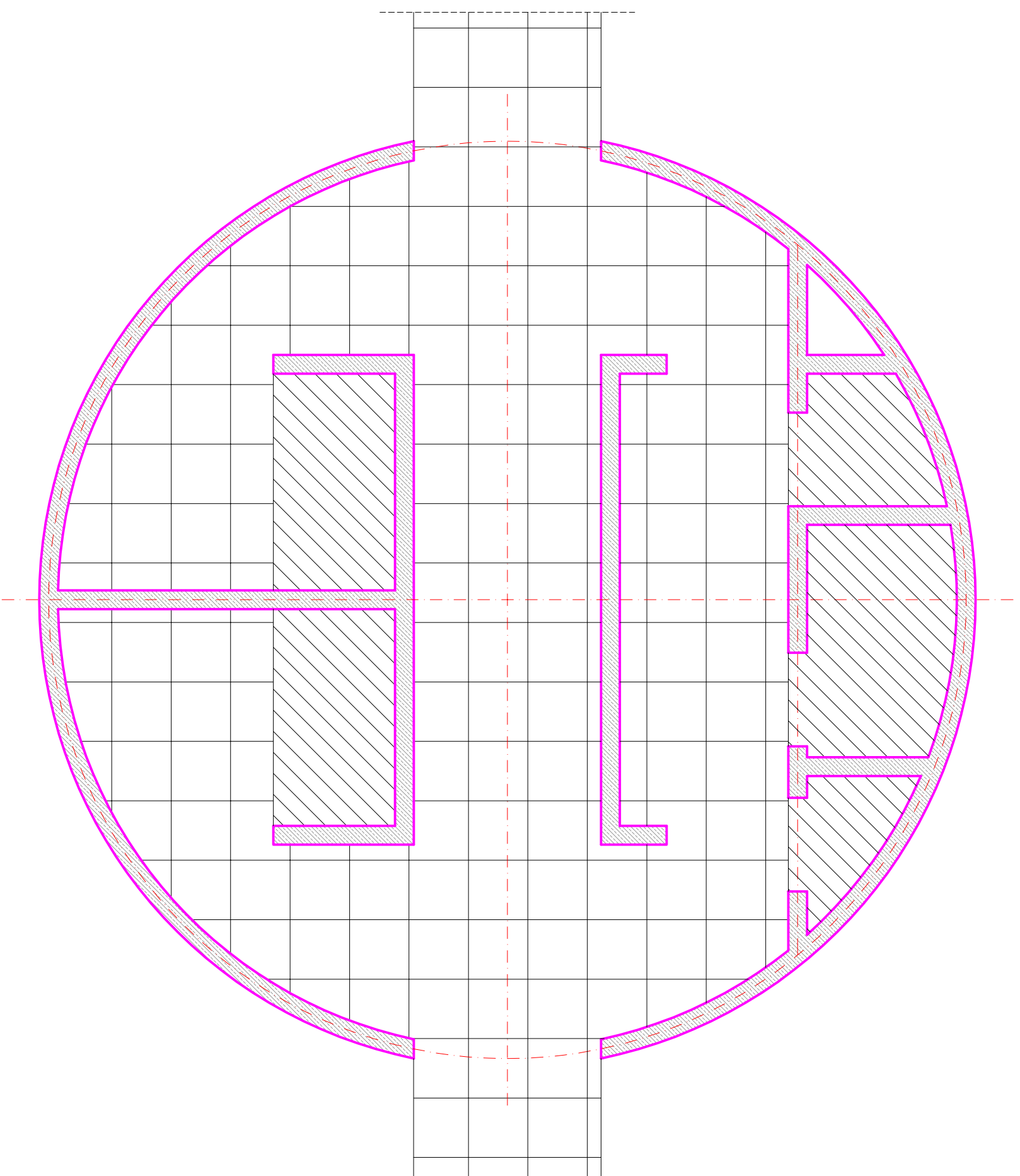


RZUT TOALETY 1:50

1. GŁOWICA NATRYSKOWA WANDALOODPORNA, STAŁA Z SITKIEM URUCHAMIANA BATERIĄ CZASOWĄ ŚCIENNĄ
2. STOJĄCA MISKA USTĘPOWA WC ZE ZBIORNIKIEM, PODWÓJNY PRZYCISK 3 / 6 L. MISKA O PRZEDŁUŻONEJ DŁUGOŚCI 700MM DLA WIĘKSZEGO KOMFORTU OSÓB NIEPEŁNOSPRAWNYCH, WYKONCZENIE WANDALOODPORNE INOX 304 BAKTERIOSTATYCZNY, MISKA WYTLĄCZANA BEZ SPOIN. PIONOWY ODPŁYW WODY.
3. UMYWALKA WANDALOODPORNA INOX 304 Z BATERIĄ CZASOWĄ
4. DRZWI Z PŁYTY TRESPA DO UŻYTKU ZEWNĘTRZNEGO



UWAGA:

1. Wszystkie wymienione materiały i elementy wewnątrz wymienione w niniejszym opisie są dobrane z odpowiednimi parametrami i wymaganiami dopuszcza się zastosowanie materiałów i elementów równoważnych, które mają nie gorsze parametry techniczne wg kart katalogowych producentów, porównywalną jakość oraz kolor bardzo zbliżony do proponowanych.
2. Wszystkie wymiary przed przystąpieniem do prac budowlanych sprawdzić na budowie.
3. Wszystkie wymiary otworów okiennych i drzwiowych sprawdzić na budowie przed zamówieniem okien i drzwi.
4. W przypadku zastosowania rozwiązań zamiennych należy złożyć zgłoszenie Projektantowi.

LEGENDA:

PŁYTY CHODNIKOWE



POSADZKA Z PŁYTY ŻELBETOWEJ
WYKONCZONEJ ŻYWIĄ

TEMAT	PROJEKT BUDOWLANY REMIZALIZACJI ZDEGRADOWANYCH OBSZARÓW PO WYROBISKU ZWIROWINI Z PRZEZNACZENIEM NA OBSZAR TURYSTYCZNY W MIEDZYRZECU PODLASKIM.				
ADRES INWESTYCJI	MIEDZYRZEC PODLASKI UL. ZAHAJKOWSKA				
INWESTOR	MIASTO MIEDZYRZEC PODLASKI 21-560 MIEDZYRZEC PODLASKI UL. POCCZTOWA 8				
JEDNOSTKA PROJEKTOWA	INSTAL-TECH Marcin Marzec NIP: 884-182-46-20 ul. Nowotulka 92a, 30-728 Kraków	www.marzec-budownictwo.pl	M A R Z E C BUDOWNICTWO		
BRANŻA	ARCHITEKTURA				
FAZA	PROJEKT BUDOWLANY				
PROJEKTANT	arch. Jarosław Miłk Upr. nr 346/2001, MP-0631				
OPRACOWAŁ	arch. Boris Korszyski Upr. 191/2001				
SPRAWDZAJĄCY	mgr inż. arch. Marek Gódonka upr. bud. nr 128-K/174 upr. bud. w specjalności architektonicznej do projektowania bez ograniczeń				
TYTUŁ RYSUNKU	SANITARIATY - RZUT POSADZKI				
SKALA:	1:50	NR RYSUNKU:	AB.15.1	DATA:	08.2017