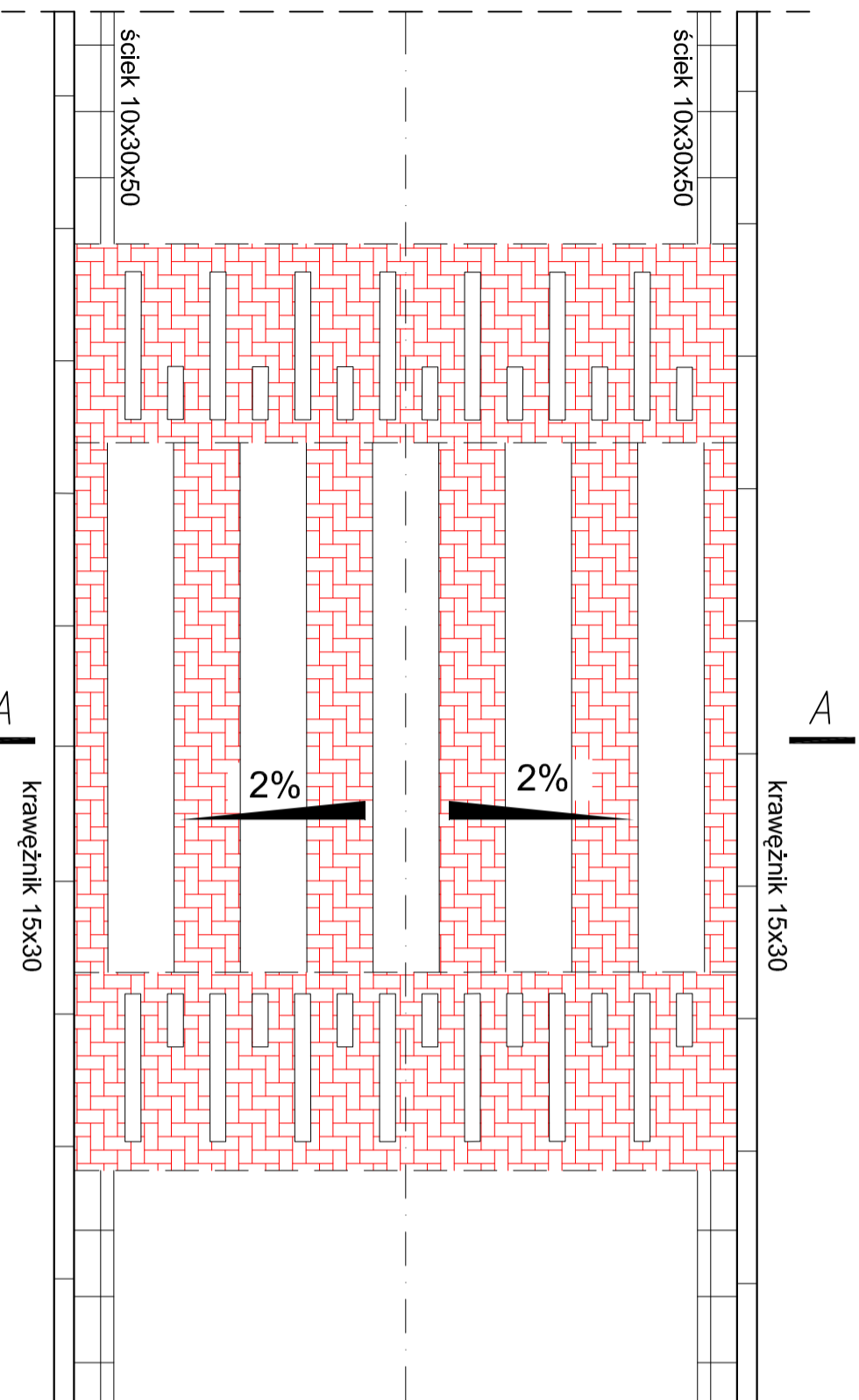
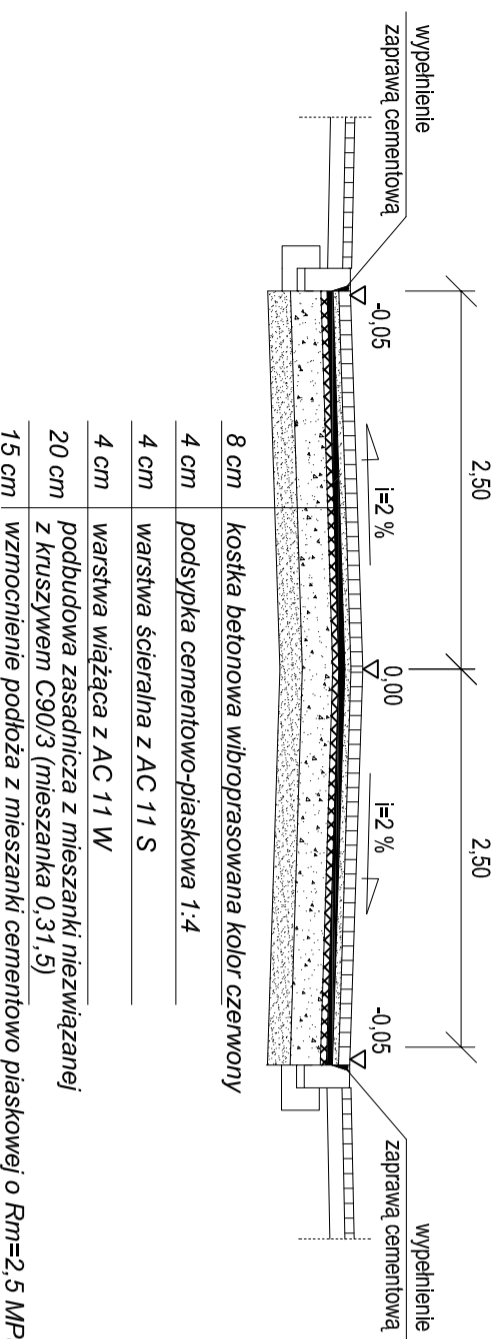


PRZEJŚCIE DLA PIESZYCH WYNIESIONE - widok z góry - skala 1:50



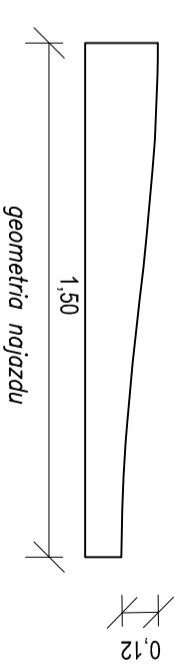
KONSTRUKCJA WYNIESIONEGO PRZEJŚCIA DLA PIESZYCH A-A



NAJAZD o długości 1,5m

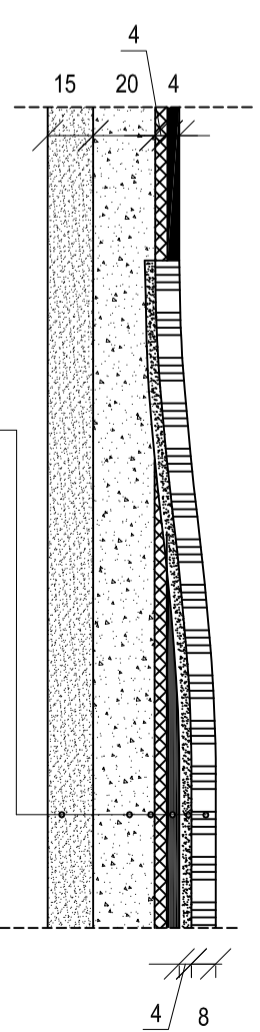
Wyniesienie sinusoidalne : redukcja prędkości do 30 km/h

SKALA 1:250



Rzędne wysokościowe przekroju dla progu zwalniającego sinusoidalnego	
Redukcja prędkości do 30km/h, wysokość 120 mm, długość 1,50 m	
x [mm]	y [mm]
0	0
150	3
300	11
450	25
600	41
750	60
900	79
1050	95
1200	109
1350	115
1500	120

konstrukcja najazdu skrzyżowania



KONSTRUKCJA NAJAZDU

8 cm	kostka betonowa wibroprasowana czerwona
4 cm	podsyпка cementowo-piaskowa 1:4
4 cm	warstwa ścieralna z AC 11 S
4 cm	warstwa wiążąca z AC 11 W
20 cm	podbudowa zasadnicza z mieszanki niezwiązanej z kruszywem C90/3 (mieszanka 0,31,5)
15 cm	wzmocnienie podłoża z mieszanki cementowo piaskowej o Rm=2,5 MPa

KORPROJEKT MAREK KORNELUK		Skala 1:50
ul. Mikotaja Dziedzickiego 19 21-500 Biała Podlaska		
Investor	Miasto Międzyrzec Podlaski ul. Pocztowa 8 21-560 Międzyrzec Podlaski	Nr rys. 7
Zadanie	Przebudowa drogi gminnej Nr 101597 L - ulicy Kazimierza Pułaskiego w Międzyrzec Podlaskim	Data 09.2018
Nazwa rys.	Rysunek wyniesionego przejścia dla pieszych	Podpis
Projektant (branża drogowa)	tech. Józef Wołtaszek	
Sprawdzający (branża drogowa)	mgr inż. Marek Korneluk	
Nr upr./specjalność		
GP 7342/10/10/92; upr. bud. do projektowania w specjalności konstrukcyjno-inżynierskiej w zakresie dróg i naw. lotniskowych		
LUBI/0216/PCOD/08; upr. bud. do projektowania b/o w specjalności drogowej		