

STUDIUM UWARUNKOWAŃ I KIERUNKÓW ZAGOSPODAROWANIA PRZESTRZENNEGO MIASTA MIĘDZYRZEC PODLASKI

KIERUNKI ZAGOSPODAROWANIA PRZESTRZENNEGO

LEGENDA:

ZAGOSPODAROWANIE TERENU

- MU** obszary zabudowy mieszkaniowo-usługowej o charakterze centrowym
- MNW** obszary zabudowy mieszkaniowej jednorodzinnej i wielorodzinnej
- MN** obszary zabudowy mieszkaniowej jednorodzinnej
- MN.U** obszary zabudowy mieszkaniowej jednorodzinnej i zabudowy usługowej
- U** obszary zabudowy usługowej
- UP** obszary usług publicznych
- ZP.U** obszar zieleni urządzonej i usług
- UTS** obszary usług turystyki, sportu i rekreacji
- US** obszary usług sportu i rekreacji
- P.U** obszary aktywności gospodarczej (obiektów produkcyjnych, składów i magazynów oraz usług)
- RM** obszary zabudowy zagrodowej
- RO** obszary intensywnych upraw rolniczych
- R** obszary rolnicze
- Z** obszary zieleni
- Z1** obszary zieleni - teren po zamkniętym składowisku odpadów
- ZL** lasy
- ZP** obszary zieleni urządzonej
- ZD** obszary ogrodów działkowych
- ZC** cmentarze
- IT** obszary infrastruktury technicznej
- KS** obszary obsługi komunikacji samochodowej
- WK** obszary węzłów drogowych
- KK** obszary komunikacji kolejowej
- WS** wody powierzchniowe śródlądowe

OZNACZENIA OGÓLNE

- granica gminy
- - - granice terenów zamkniętych kolejowych

OZNACZENIA WPROWADZONE ZMIANĄ STUDIUM

OZNACZENIA OGÓLNE

- granice obszaru objętego zmianą studium
- P.U1** obszary aktywności gospodarczej (obiektów produkcyjnych, składów i magazynów oraz usług)
- Z2** obszary zieleni

OZNACZENIA WYNIKAJĄCE Z PRZEPISÓW ODREBNYCH

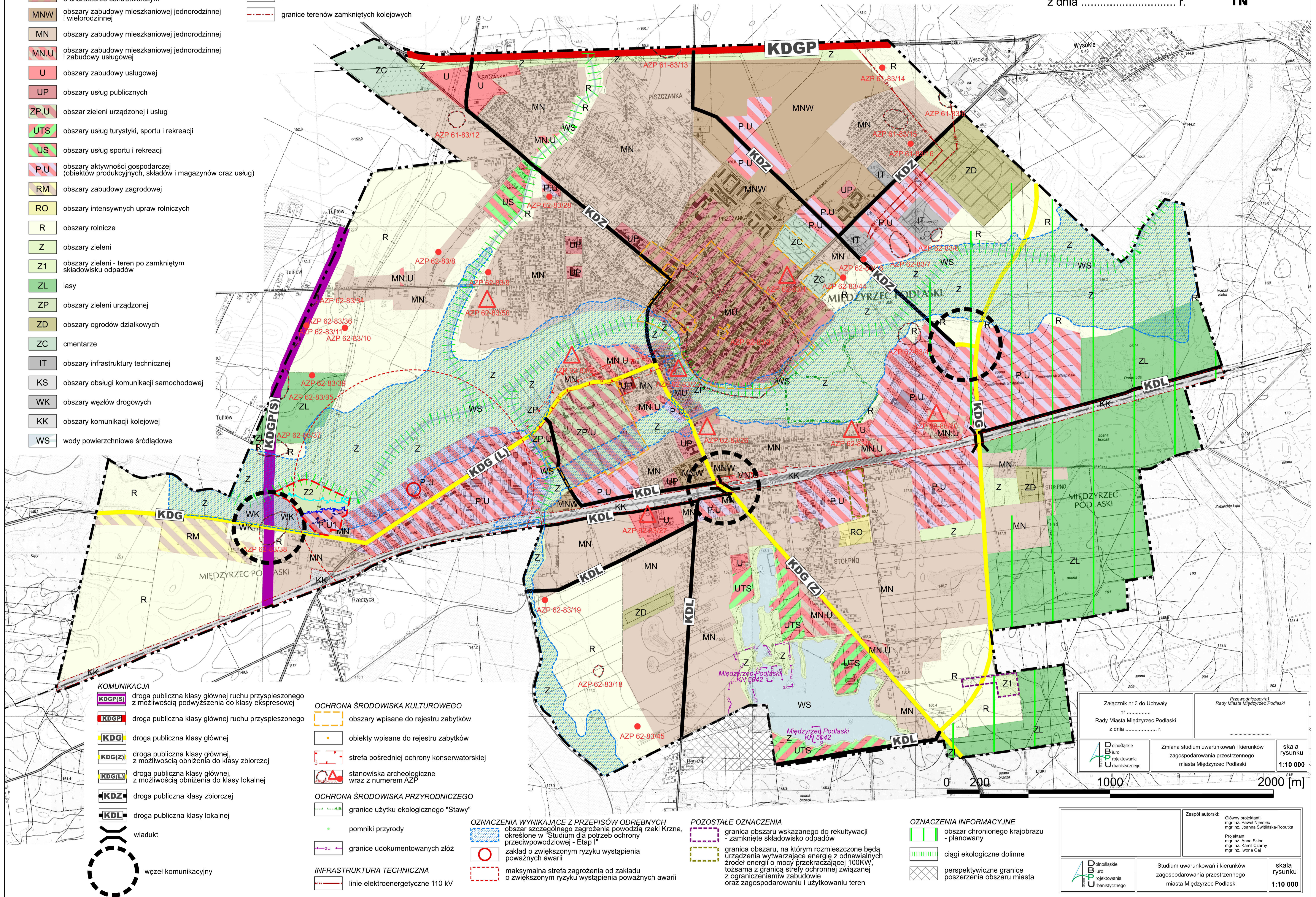
- granice obszarów szczególnego zagrożenia powodzią, na których prawdopodobieństwo wystąpienia powodzi jest wysokie i wynosi 10%
- granice obszarów szczególnego zagrożenia powodzią, na których prawdopodobieństwo wystąpienia powodzi jest średnie i wynosi 1%
- granice obszarów zagrożenia powodzią, na których prawdopodobieństwo wystąpienia powodzi jest niskie i wynosi 0,2%

Załącznik nr 3 do Uchwały

nr

Rady Miasta Międzyrzec Podlaski

z dnia r.



Załącznik nr 3 do Uchwały nr	Przewodniczący(a) Rady Miasta Międzyrzec Podlaski
Rady Miasta Międzyrzec Podlaski z dnia r.	
D B U biuro projektowania urbanistycznego	Zmiana studium uwarunkowań i kierunków zagospodarowania przestrzennego miasta Międzyrzec Podlaski
	skala rysunku 1:10 000

D B U biuro projektowania urbanistycznego	Zespół autorski: Główny projektant: mgr inż. Paweł Niemiec mgr inż. Joanna Świątkowska-Robucka Projektant: mgr inż. Anna Skiba mgr inż. Kamili Czarny mgr inż. Iwona Gaj
	Skala rysunku 1:10 000