

**UCHWAŁA Nr XXXIII/280/09**  
**Rady Miasta Międzyrzec Podlaski**  
**z dnia 29 stycznia 2009 r.**

**w sprawie zaliczenia dróg do kategorii dróg gminnych zlokalizowanych na terenie Miasta Międzyrzec Podlaski**

Na podstawie art. 18 ust. 2 pkt 15 i art. 40 ust.1 ustawy z dnia 8 marca 1990 r. o samorządzie gminnym (Dz. U. z 2001 r. Nr 142, poz. 1591 z późn. zm.) oraz art. 7 ust. 2 ustawy z dnia 21 marca 1995 r. o drogach publicznych (Dz. U. z 2007 r. Nr 19, poz. 115 z późn. zm.) po zasięgnięciu opinii Zarządu Powiatu w Białej Podlaskiej, Rada Miasta uchwała co następuje:

§ 1

Zalicza się do kategorii dróg gminnych drogi obejmujące działki oznaczone numerem ewidencyjnym gruntów zlokalizowane na terenie Miasta Międzyrzec Podlaski:

- 1) ulica Akacyjowa stanowiąca działkę oznaczona w ewidencji gruntów obrębu I Nr 1412 zgodnie z załącznikiem Nr 1 do uchwały;
- 2) ulica Brzozowa stanowiąca działki oznaczone w ewidencji gruntów obrębu I Nr 1257/16, 1258/14, 1271/6, 1272/6, 1273/6, 1274/6, 1276/1 i 1275/6 zgodnie z załącznikiem Nr 2 do uchwały;
- 3) ulica Cisowa stanowiąca działkę oznaczona w ewidencji gruntów obrębu I Nr 1405 zgodnie z załącznikiem Nr 3 do uchwały;
- 4) ulica Dębowa stanowiąca działkę oznaczona w ewidencji gruntów obrębu I Nr 1339 zgodnie z załącznikiem Nr 4 do uchwały;
- 5) ulica Grabowa stanowiąca działkę oznaczona w ewidencji gruntów obrębu I Nr 1346 zgodnie z załącznikiem Nr 5 do uchwały;
- 6) ulica Jodłowa stanowiąca działkę oznaczona w ewidencji gruntów obrębu I Nr 1514 zgodnie z załącznikiem Nr 6 do uchwały;
- 7) ulica Kasztanowa stanowiąca działkę oznaczona w ewidencji gruntów obrębu I Nr 1380 zgodnie z załącznikiem Nr 7 do uchwały;
- 8) ulica Klonowa stanowiąca działkę oznaczona w ewidencji gruntów obrębu I Nr 1492 zgodnie z załącznikiem Nr 8 do uchwały;
- 9) ulica Leszczynowa stanowiąca działkę oznaczona w ewidencji gruntów obrębu I Nr 1362 zgodnie z załącznikiem Nr 9 do uchwały;
- 10) ulica Lipowa stanowiąca działki oznaczone w ewidencji gruntów obrębu I Nr 1418, 1257/6, 1258/4 i 1295/1 zgodnie z załącznikiem Nr 10 do uchwały;
- 11) ulica Modrzewiowa stanowiąca działkę oznaczona w ewidencji gruntów obrębu I Nr 1534 zgodnie z załącznikiem Nr 11 do uchwały;
- 12) ulica Orzechowa stanowiąca działki oznaczone w ewidencji gruntów obrębu I Nr 1505, 1378, 1379/6 zgodnie z załącznikiem Nr 12 do uchwały;
- 13) ulica Sosnowa stanowiąca działki oznaczone w ewidencji gruntów obrębu I Nr 1381, 1257/11, 1258/9, 1270/1, 1270/2, 1271/1, 1272/1, 1273/1, 1274/3, 1274/7, 1275/5 zgodnie z załącznikiem Nr 13 do uchwały;
- 14) ulica Świerkowa stanowiąca działkę oznaczoną w ewidencji gruntów obrębu I Nr 1479 zgodnie z załącznikiem Nr 14 do uchwały;
- 15) ulica Wierzbowa stanowiąca działki oznaczone w ewidencji gruntów obrębu I Nr 1439, 1314 zgodnie z załącznikiem Nr 15 do uchwały;
- 16) ulica Wiśniowa stanowiąca działkę oznaczoną w ewidencji gruntów obrębu I Nr 1466 zgodnie z załącznikiem Nr 16. do uchwały;
- 17) ulica Balladyny stanowiąca działki oznaczone w ewidencji gruntów obrębu I Nr 1091/4, 1155/3 zgodnie z załącznikiem Nr 17 do uchwały;

- 18) ulica Juliusza Słowackiego stanowiąca działkę oznaczoną w ewidencji gruntów obrębu 1 Nr 322 zgodnie z załącznikiem Nr 18 do uchwały;
- 19) ulica Skwer Armii Krajowej stanowiąca działkę oznaczoną w ewidencji gruntów obrębu 1 Nr 948/1 zgodnie z załącznikiem Nr 19 do uchwały;
- 20) ulica Plac Zbawiciela stanowiąca działkę oznaczoną w ewidencji gruntów obrębu 2 Nr 285 zgodnie z załącznikiem Nr 20 do uchwały;
- 21) ulica Zgodna stanowiąca działkę oznaczoną w ewidencji gruntów obrębu 2 Nr 1087 zgodnie z załącznikiem Nr 21 do uchwały;
- 22) ulica /bez nazwy/ stanowiąca działki oznaczone w ewidencji gruntów obrębu 1 Nr 1719/3, 1720/3, 1735/2, 1736/2, 1737/2, 1738/2, 1739/2, 1740/2, 1741/2, 1742/2, 1743/2, 1744/2, 1917/2, 1918/2, 1811/2, 1808, 1809, 1810/2 zgodnie z załącznikiem Nr 22 do uchwały;
- 23) ulica Jana Brzechwy stanowiąca działki oznaczone w ewidencji gruntów obrębu 4 Nr 198/5, 198/1, 199/1, 200/3, 201/1, 202/4, 203/11, 204/10, 205/5, 208/1, 208/17 zgodnie z załącznikiem Nr 23 do uchwały;
- 24) ulica Karola Krysińskiego stanowiąca działkę oznaczoną w ewidencji gruntów obrębu 4 Nr 214 zgodnie z załącznikiem Nr 24 do uchwały;
- 25) ulica /bez nazwy/ stanowiąca działkę oznaczoną w ewidencji gruntów obrębu 4 Nr 243 zgodnie z załącznikiem Nr 25 do uchwały;
- 26) ulica /bez nazwy/ stanowiąca działkę oznaczoną w ewidencji gruntów obrębu 4 Nr 403 zgodnie z załącznikiem Nr 26 do uchwały;
- 27) ulica /bez nazwy/ stanowiąca działki oznaczone w ewidencji gruntów obrębu 5 Nr 603/6, 602/8, 1053 zgodnie z załącznikiem Nr 27 do uchwały.

§ 2

Wykonanie Uchwały powierza się Burmistrzowi Miasta Międzyrzec Podlaski.

§ 3

Uchwała wchodzi w życie po upływie 14 dni od dnia ogłoszenia w Dzienniku Urzędowym Województwa Lubelskiego.

WICEPRZEWODNICZĄCA

RADY MIASTA

*Emilia Włoska*  
Emilia Włoska

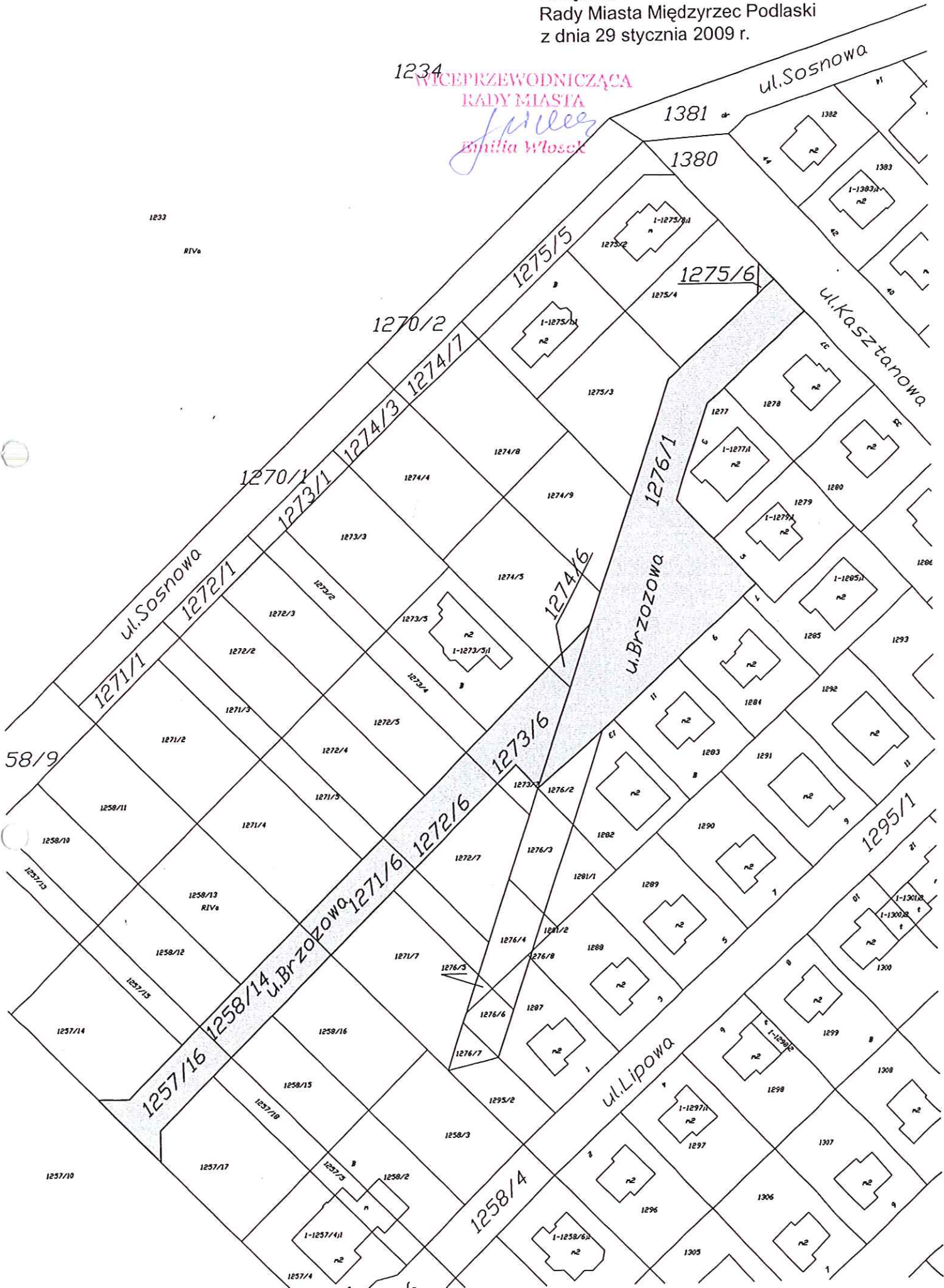


WICEPRZEWODNICZĄCA  
RADY MIASTA  
*Emilia Włosek*  
Ul. Modrzewiowa





1234  
WICEPRZEWODNICZĄCA  
RADY MIASTA  
*Janina Włosek*  
Janina Włosek





VICEPRZEWODNICZĄCA  
RADY MIASTA

*Leleba*  
Danilia Włoszak





Załącznik Nr 4 do Uchwały Nr XXXIII/280/09  
Rady Miasta Międzyrzec Podlaski  
z dnia 29 stycznia 2009 r.

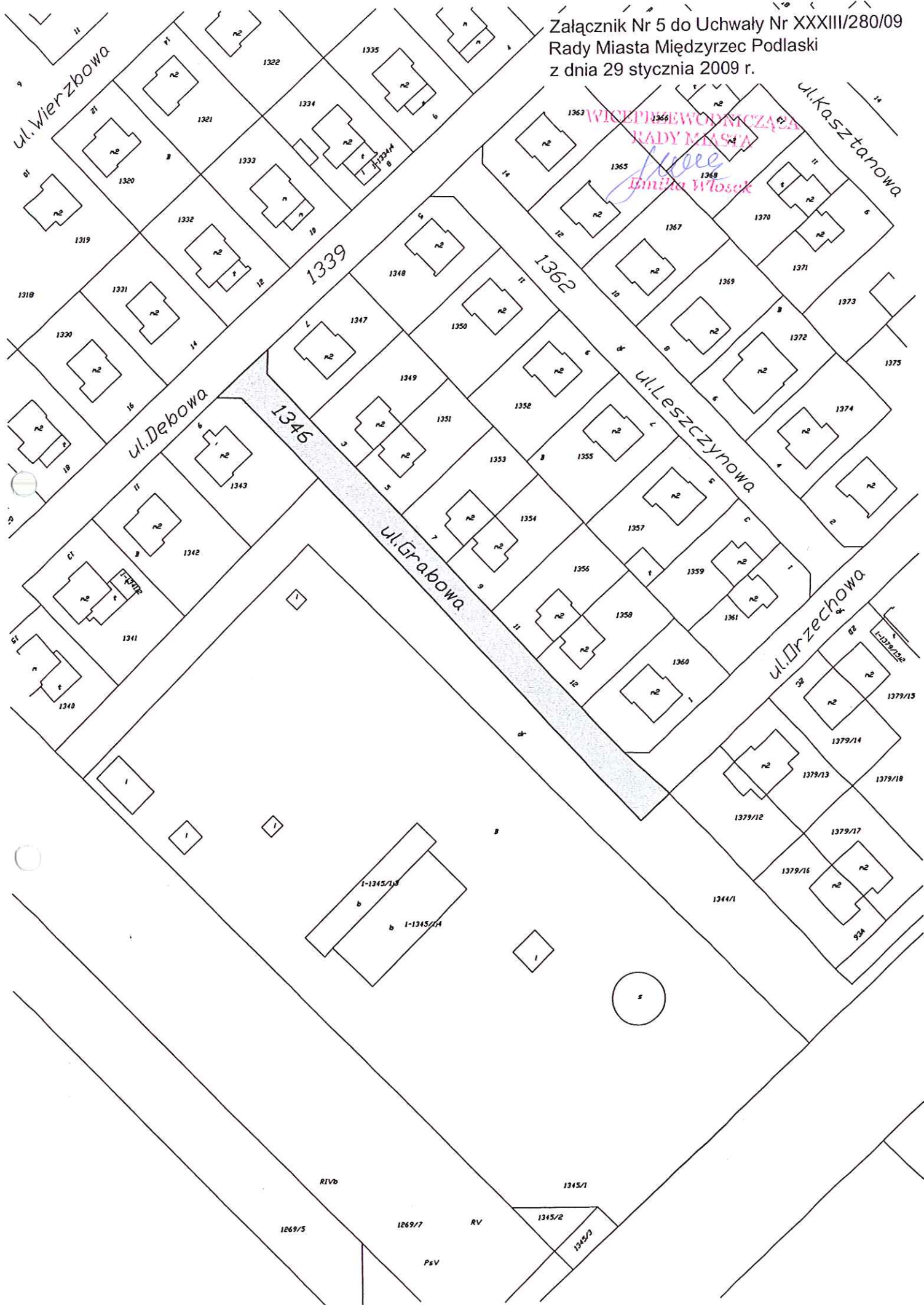
WICEPRZEWODNICZĄCA  
RADY MIASTA

*Julia Emilia Wołosz*  
1380





Załącznik Nr 5 do Uchwały Nr XXXIII/280/09  
Rady Miasta Międzyrzec Podlaski  
z dnia 29 stycznia 2009 r.



Załącznik Nr 6 do Uchwały NrXXXIII/280/09  
Rady Miasta Międzyrzec Podlaski  
z dnia 29 stycznia 2009 r.

WICEPRZEWODNICZĄCA  
RADY MIASTA

*Emilia Włosz*  
Emilia Włosz





Załącznik Nr 7 do Uchwały NrXXXIII/280/09  
Rady Miasta Międzyrzec Podlaski  
z dnia 29 stycznia 2009 r.

WICEPRZEWODNICZĄCA  
RADY MIASTA

*Anna Włosk*  
ul. Modrzewiowa





Załącznik Nr 8 do Uchwały NrXXXIII/280/09  
Rady Miasta Międzyrzec Podlaski  
z dnia 29 stycznia 2009 r.

WICEPRZEWODNICZĄCA  
RADY MIASTA

*Janina Włosek*  
Janina Włosek





Załącznik Nr 9 do Uchwały NrXXXIII/280/09  
Rady Miasta Międzyrzec Podlaski  
z dnia 29 stycznia 2009 r.

WICEPRZEWODNICZĄCA  
RADY MIASTA  
*Wioletta Włosz*  
Wioletta Włosz

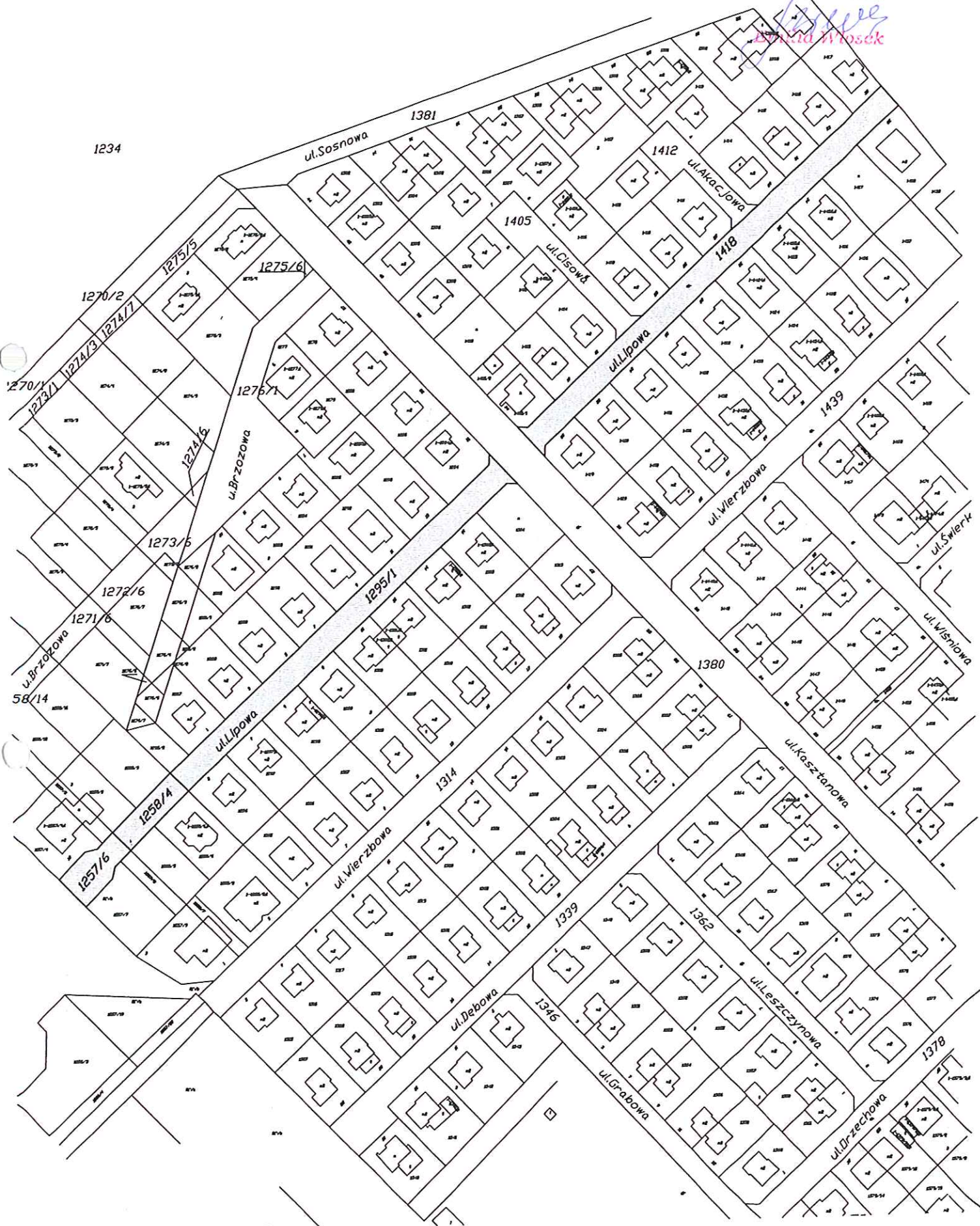




Załącznik Nr 10 do Uchwały NrXXXIII/280/09  
Rady Miasta Międzyrzec Podlaski  
z dnia 29 stycznia 2009 r.

WICEPRZEWODNICZĄCA  
RADY MIASTA

*[Signature]*  
Stanisław Włosek









Załącznik Nr 12 do Uchwały NrXXXIII/280/09  
Rady Miasta Międzyrzec Podlaski  
z dnia 29 stycznia 2009 r.

WICEPRZEWODNICZĄCA  
RADY MIASTA  
*Elżbieta Wysocka*  
ul. Modrzewiowa

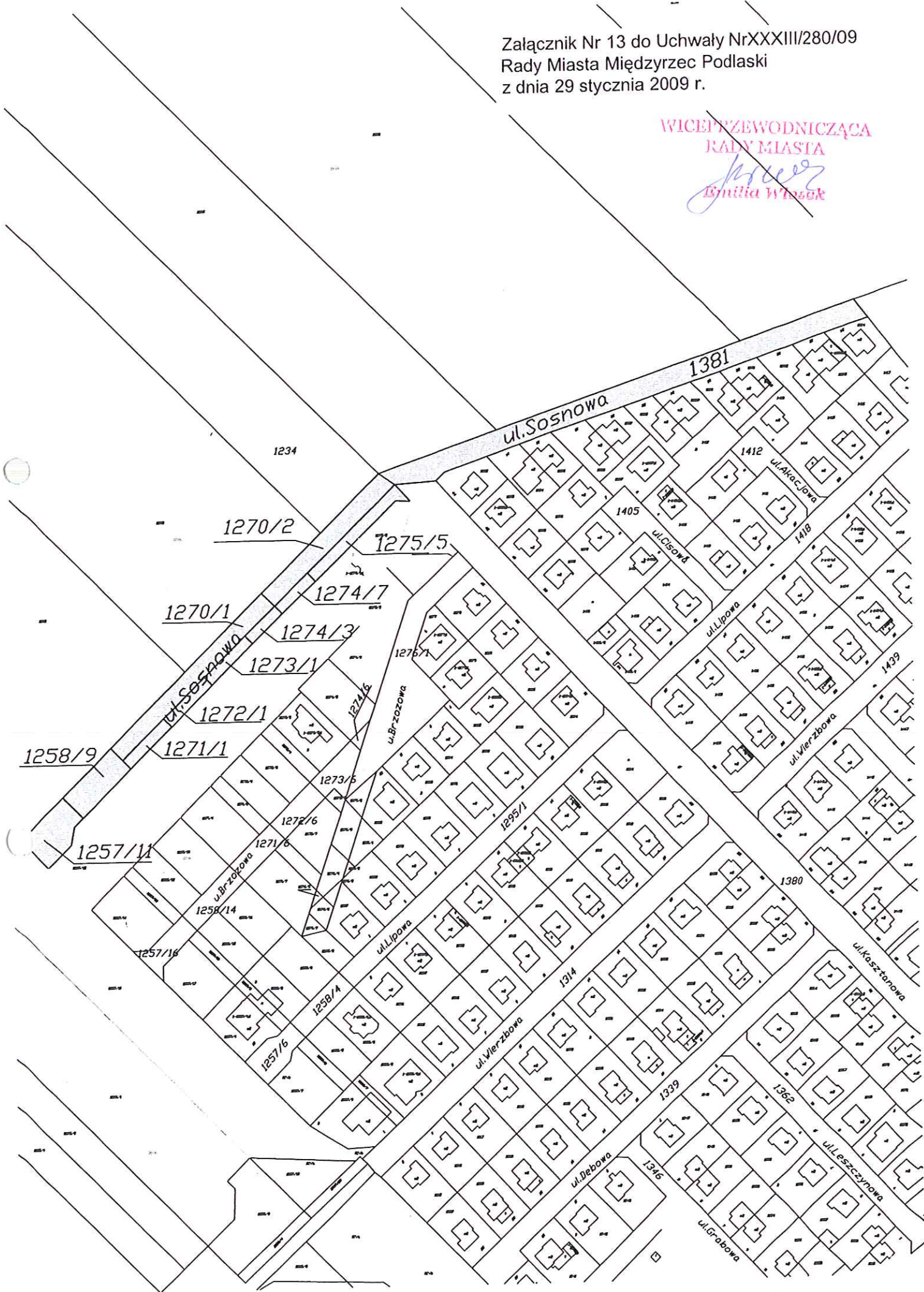




Załącznik Nr 13 do Uchwały NrXXXIII/280/09  
Rady Miasta Międzyrzec Podlaski  
z dnia 29 stycznia 2009 r.

WICEPRZEWODNICZĄCA  
RADY MIASTA

*Emilia Włosz*  
Emilia Włosz





Załącznik Nr 14 do Uchwały NrXXXIII/280/09  
Rady Miasta Międzyrzec Podlaski  
z dnia 29 stycznia 2009 r.

WICEPRZEWODNICZĄCA  
RADY MIASTA  
*Emilia Włosek*

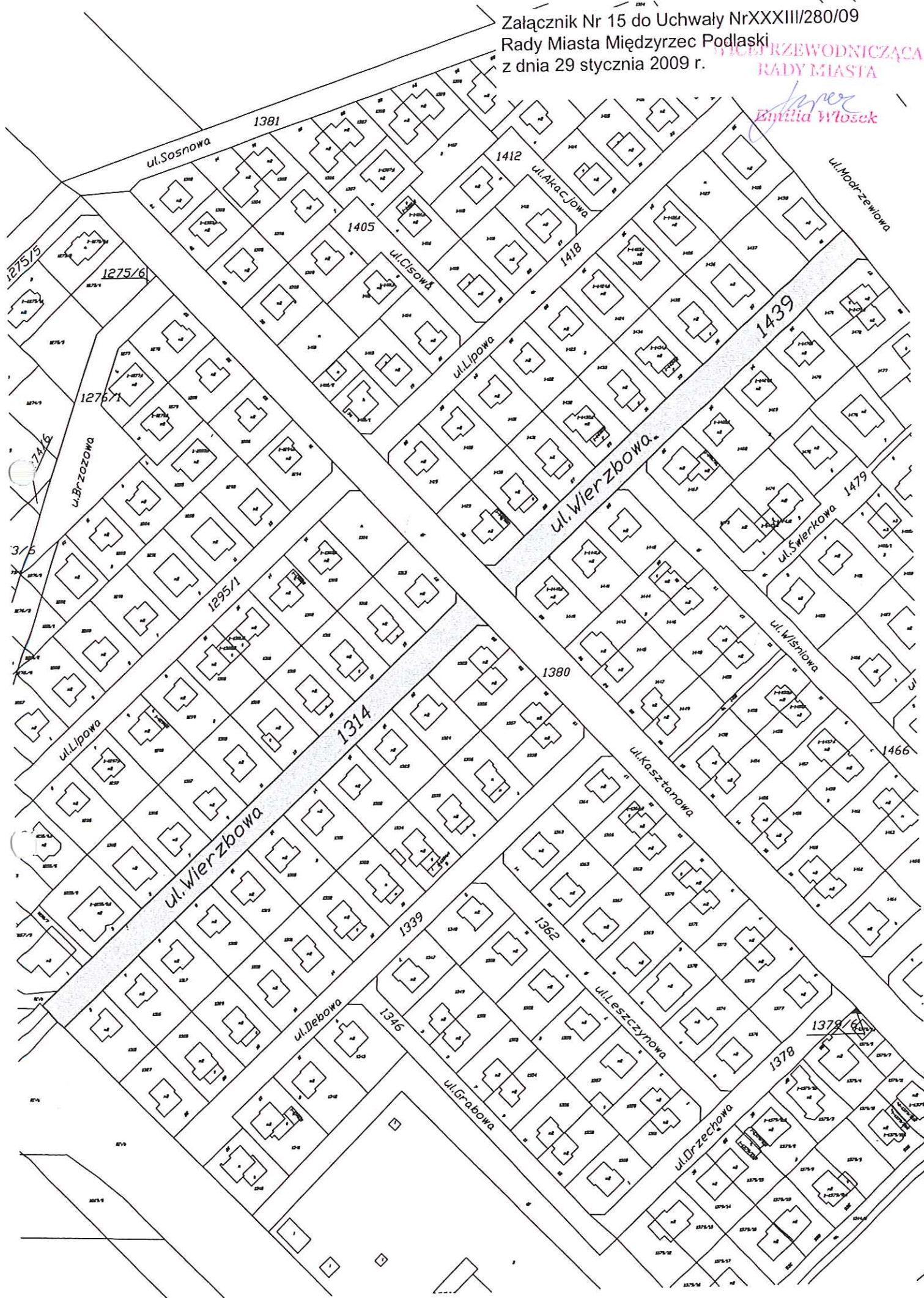




Załącznik Nr 15 do Uchwały Nr XXXIII/280/09  
Rady Miasta Międzyrzec Podlaski  
z dnia 29 stycznia 2009 r.

WYKONAWCZĄCA  
RADA MIASTA

*Janusz*  
Emilia Włosek





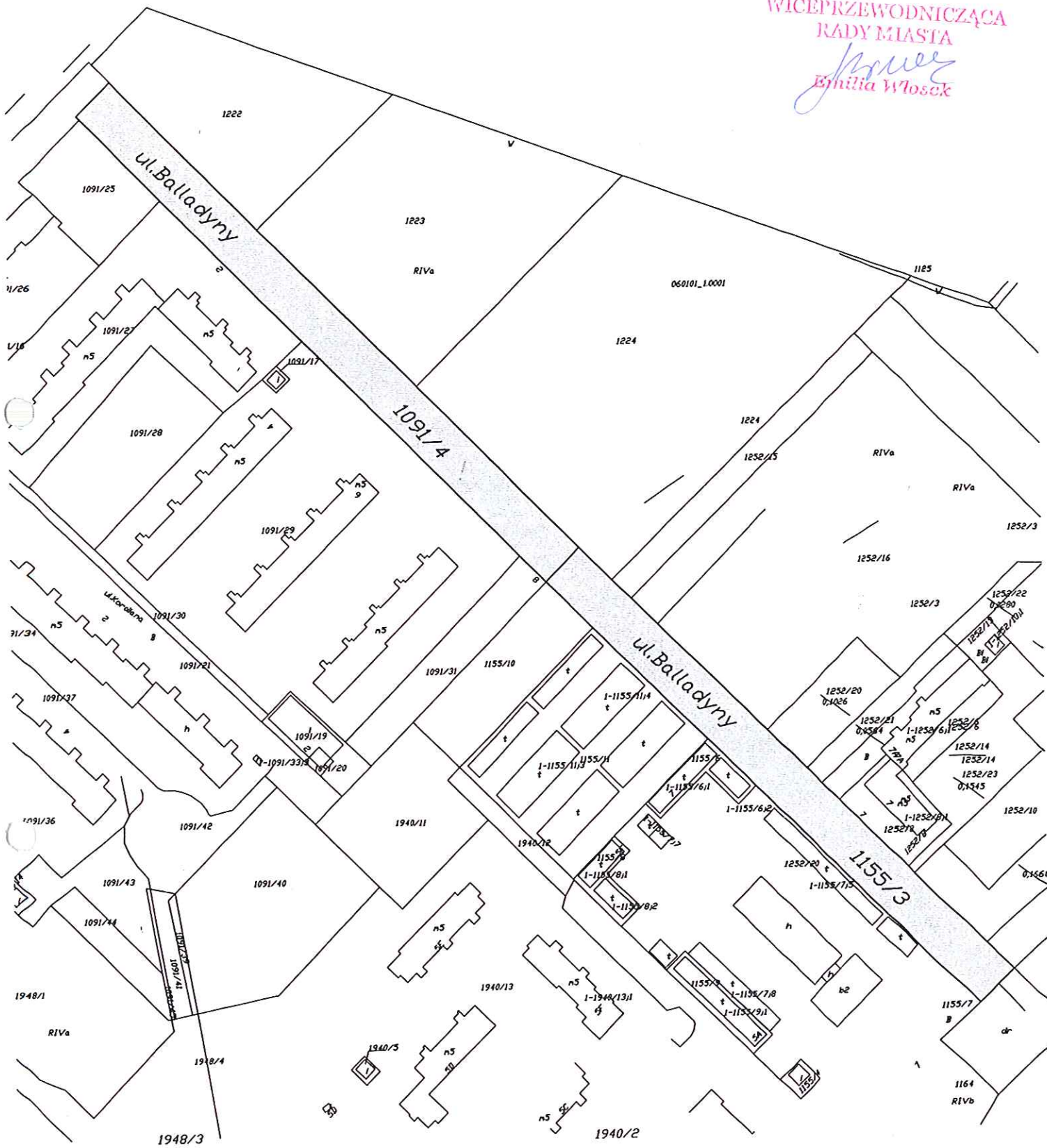
Załącznik Nr 16 do Uchwały NrXXXIII/280/09  
Rady Miasta Międzyrzec Podlaski  
z dnia 29 stycznia 2009 r.

WICEPRZEWODNICZĄCA  
RADY MIASTA  
*Małgorzata Włoszek*





WICEPRZEWODNICZĄCA  
RADY MIASTA  
*Emilia Włosek*





Załącznik Nr 18 do Uchwały Nr XXXIII/280/09  
Rady Miasta Międzyrzec Podlaski  
z dnia 29 stycznia 2009 r.





*Pracownia*  
*Emilia Włosek*





Załącznik Nr 20 do Uchwały NrXXXIII/280/09  
Rady Miasta Międzyrzec Podlaski  
z dnia 29 stycznia 2009 r.

WICEPRZEWODNICZĄCA  
MAYMIASTA  
*Emilia Włosz*

Skwer Armii Krajowej  
948/1

285  
Plac Zbawiciela

Lubelska

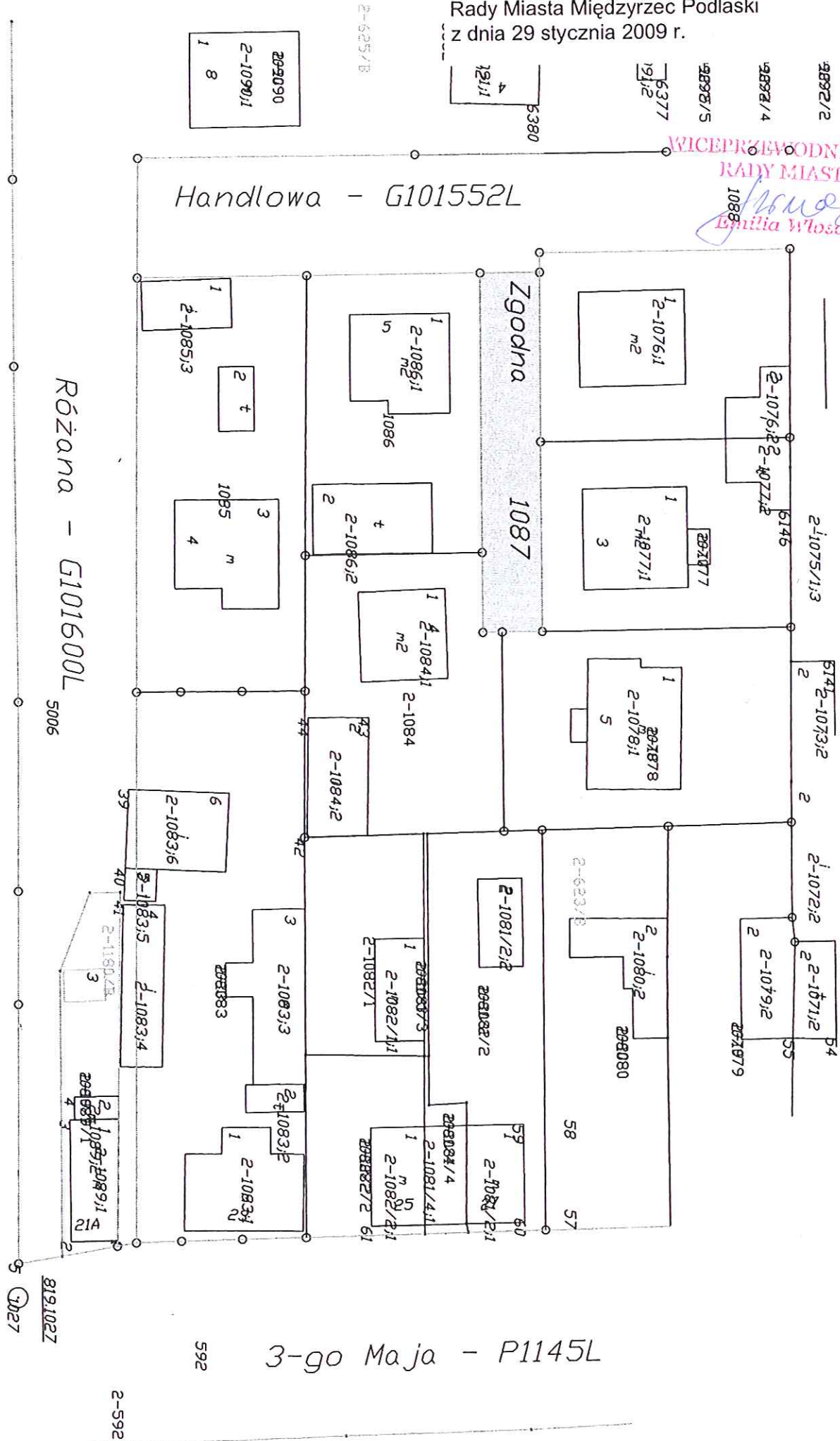
ul. Warszawska





Załącznik Nr 21 do Uchwały NrXXXIII/280/09  
 Rady Miasta Międzyrzec Podlaski  
 z dnia 29 stycznia 2009 r.

WICEPRZEWODNICZĄCA  
 RADY MIASTA  
*Emilia Włoszak*  
 1088



Handlowa - G101552L

Różana - G101600L  
 5006

3-go Maja - P1145L

592

2-592

819,1027

1027

6127 9



Załącznik Nr 22 do Uchwały NrXXXIII/280/09  
Rady Miasta Międzyrzec Podlaski  
z dnia 29 stycznia 2009 r.

WICEPRZEWODNICZĄCA  
RADY MIASTA

*[Signature]*  
Ewa Włoczek

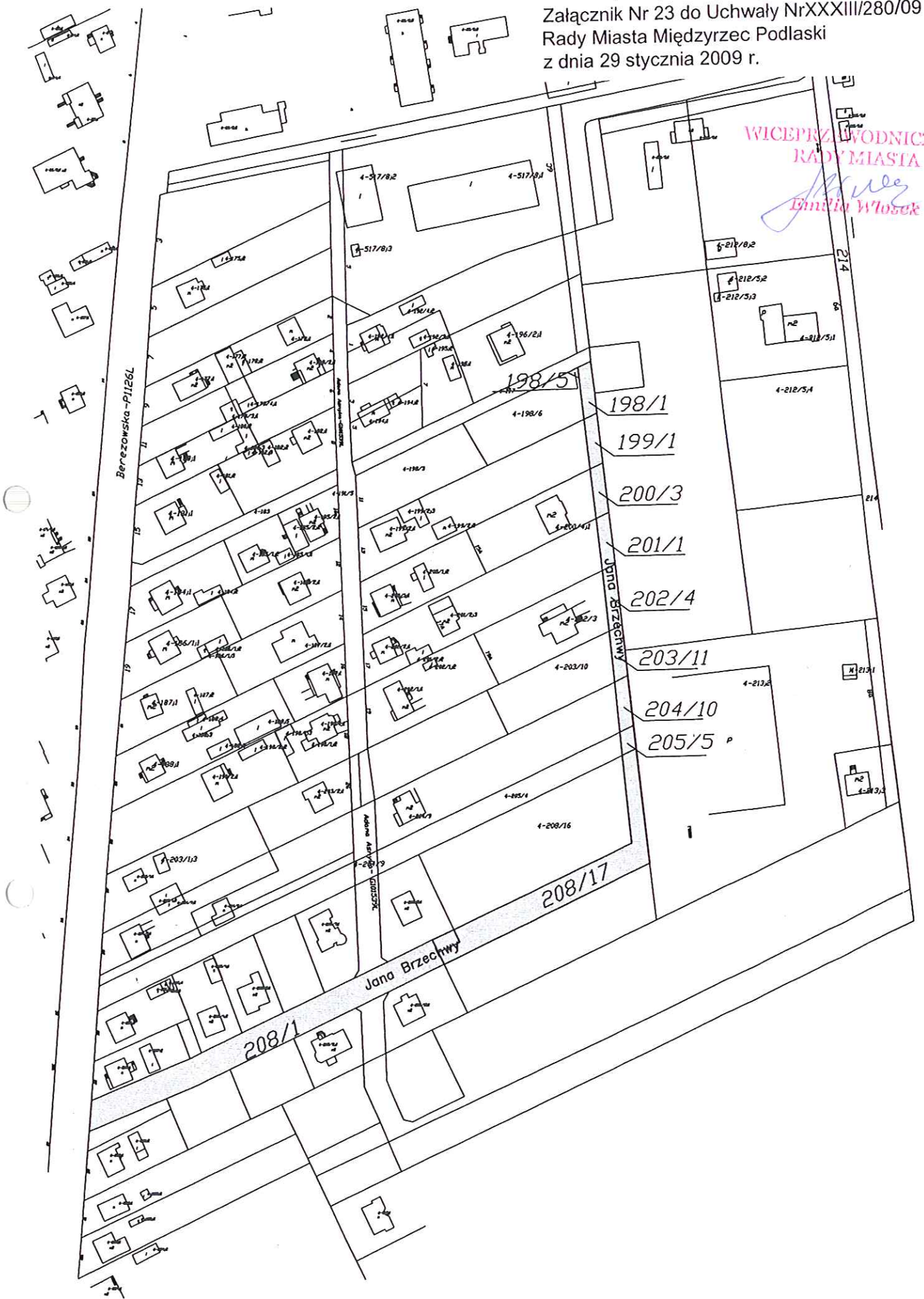




Załącznik Nr 23 do Uchwały NrXXXIII/280/09  
Rady Miasta Międzyrzec Podlaski  
z dnia 29 stycznia 2009 r.

WICEPRZEWODNICZĄCA  
RADY MIASTA

*Emilia Włosek*



Bereżowska-PI126L

Jana Brzechwy

Jana Brzechwy

208/1

208/17

198/1

199/1

200/3

201/1

202/4

203/11

204/10

205/5 p

198/5

4-517/8/2

4-517/8/1

4-517/8/3

4-212/8/2

4-212/5/2

4-212/5/3

4-212/5/1

4-212/5/4

4-198/6

4-198/7

4-198/8

4-198/9

4-198/10

4-198/11

4-198/12

4-198/13

4-198/14

4-198/15

4-198/16

4-198/17

4-198/18

4-198/19

4-198/20

4-198/21

4-198/22

4-198/23

4-198/24

4-198/25

4-198/26

4-198/27

4-198/28

4-198/29

4-198/30

4-198/31

4-198/32

4-198/33

4-198/34

4-198/35

4-198/36

4-198/37

4-198/38

4-198/39

4-198/40

19

18

17

16

15

14

13

12

11

10

9

8

7

6

5

4

3

2

1

214

214

214

214

214

214

214

214

214

214

214

214

214

214

214

214

214

214

214

214

214

214

214

214

214

214

214



Załącznik Nr 24 do Uchwały NrXXXIII/280/09  
Rady Miasta Międzyrzec Podlaski  
z dnia 29 stycznia 2009 r.

WICEPRZEWODNICZĄCA  
RADY MIASTA  
*Emilia Wołosek*

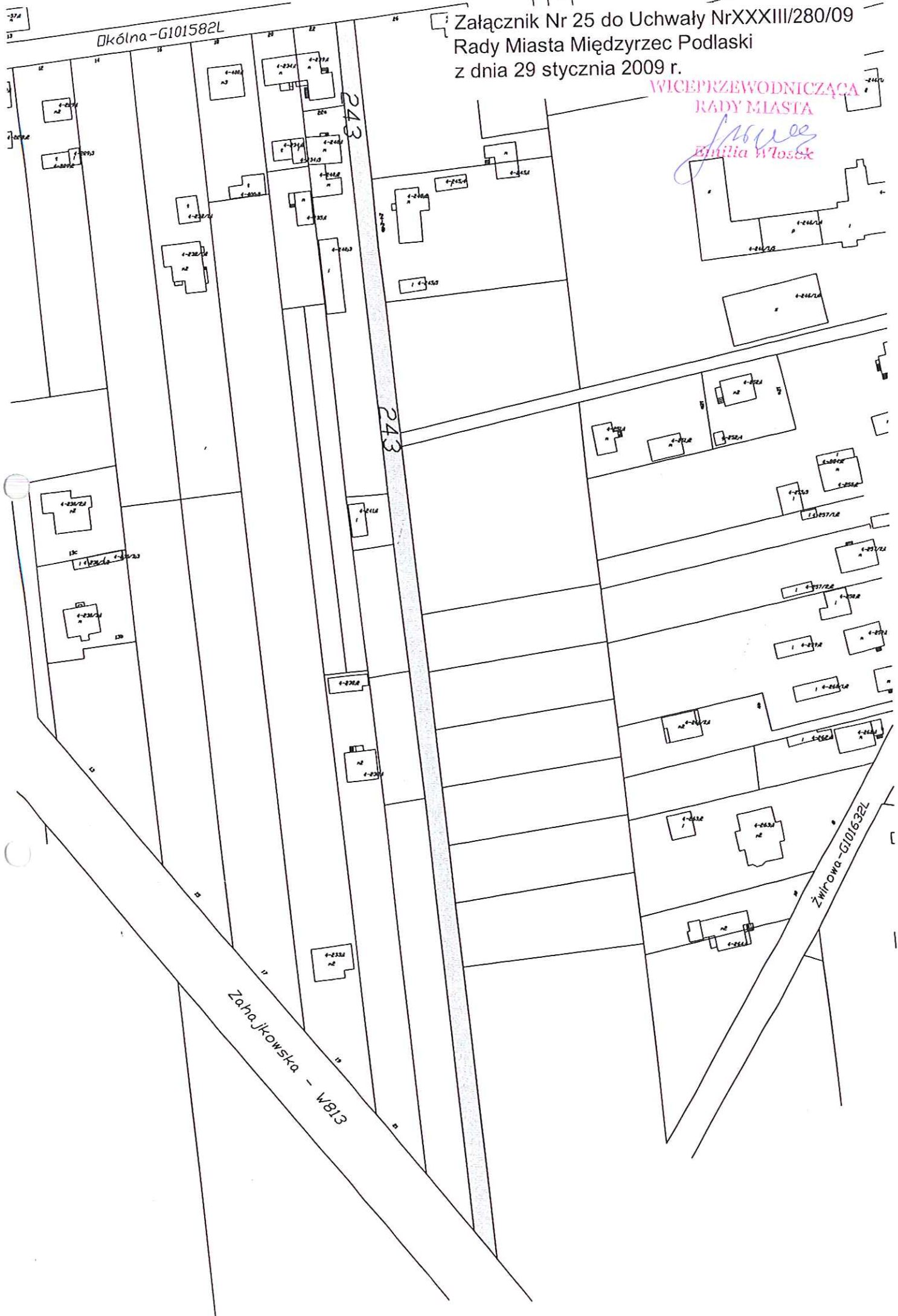




Załącznik Nr 25 do Uchwały NrXXXIII/280/09  
Rady Miasta Międzyrzec Podlaski  
z dnia 29 stycznia 2009 r.

WICEPRZEWODNICZĄCA  
RADY MIASTA

*Emilia Włosek*  
Emilia Włosek





Załącznik Nr 26 do Uchwały NrXXXIII/280/09  
Rady Miasta Międzyrzec Podlaski  
z dnia 29 stycznia 2009 r.

WICEPRZEWODNICZĄCA  
RADY MIASTA  
*Emilia Włoszcz*





Załącznik Nr 27 do Uchwały NrXXXIII/280/09  
Rady Miasta Międzyrzec Podlaski  
z dnia 29 stycznia 2009 r.

WICEPRZEWODNICZĄCA  
RADY MIASTA

*Emilia Włosek*  
Emilia Włosek

