

UCHWAŁA Nr XL/328/09
Rady Miasta Międzyrzec Podlaski
z dnia 31 sierpnia 2009r.

w sprawie przystąpienia do zmiany miejscowego planu zagospodarowania przestrzennego obszaru „ŻWIROWNI” w Międzyrzeczu Podlaskim.

Na podstawie art. 18 ust.2 pkt 5 ustawy z dnia 8 marca 1990 r. o samorządzie gminnym (Dz.U. z 2001 r. Nr 142, poz. 1591, z późn. zm) oraz art. 14 ust. 1 i 4 w związku z art. 27 ustawy z dnia 27 marca 2003r. o planowaniu i zagospodarowaniu przestrzennym (Dz. U. z 2003 r. Nr 80, poz. 717, z późn. zm.) Rada Miasta uchwała, co następuje:

§ 1

Rada Miasta Międzyrzec Podlaski przystępuje do zmiany miejscowego planu zagospodarowania przestrzennego terenów obszaru „ŻWIROWNI” w Międzyrzeczu Podlaskim zatwierdzonego uchwałą Rady Miasta Międzyrzec Podlaski Nr XVIII/151/2004 z dnia 30 kwietnia 2004r. (Dz. Urz. Woj. Lubelskiego z 2004r. Nr 117, poz. 1810) i zmienionego uchwałą Nr XXXI/255/08 z 2 grudnia 2008r. Rady Miasta Międzyrzec Podlaski (Dz. Urz. Woj. Lub. z 2009r. Nr 20, poz. 663) w granicach działek nr 443, 445, 446, 447, 456, 448, 450, 510, 512, 513/1 i 449.

§ 2

Granice obszaru opracowania wymienione w § 1 określono kolorem czerwonym na załączniku graficznym do niniejszej uchwały.

§ 3

Plan obejmujący powyższy obszar zostanie opracowany na mapie w skali 1:1000.

§ 4

W miejscowym planie zagospodarowania przestrzennego tego obszaru miasta należy ustalić:

1. Przeznaczenie terenów oraz linie rozgraniczające tereny o różnym przeznaczeniu lub różnych zasadach zagospodarowania.
2. Zasady ochrony i kształtowania ładu przestrzennego.
3. Zasady ochrony środowiska, przyrody i krajobrazu kulturowego.
4. Zasady ochrony dziedzictwa kulturowego i zabytków oraz dóbr kultury współczesnej.
5. Wymagania wynikające z potrzeb kształtowania przestrzeni publicznych.
6. Parametry i wskaźniki kształtowania zabudowy oraz zagospodarowania terenu, w tym linie zabudowy, gabaryty obiektów i wskaźniki intensywności zabudowy.
7. Granice i sposoby zagospodarowania terenów lub obiektów podlegających ochronie.
8. Szczegółowe zasady i warunki scalania i podziału nieruchomości objętych planem miejscowym.
9. Szczegółne warunki zagospodarowania terenów oraz ograniczenia w ich użytkowaniu, w tym zakaz zabudowy.
10. Zasady modernizacji, rozbudowy i budowy systemów komunikacji i infrastruktury technicznej.
11. Sposób i termin tymczasowego zagospodarowania, urządzania i użytkowania terenów.
12. Stawki procentowe na podstawie których ustala się opłatę, o której mowa w art. 36 ust. 4.
13. Granice obszarów wymagających przeprowadzenia scaleń i podziałów nieruchomości.
14. Granice obszarów rehabilitacji istniejącej zabudowy i infrastruktury technicznej.
15. Granice terenów pod budowę obiektów handlowych, o których mowa w art. 10 ust.2 pkt 8.
16. Granice terenów rekreacyjno-wypoczynkowych oraz terenów służących organizacji imprez masowych.

§ 5

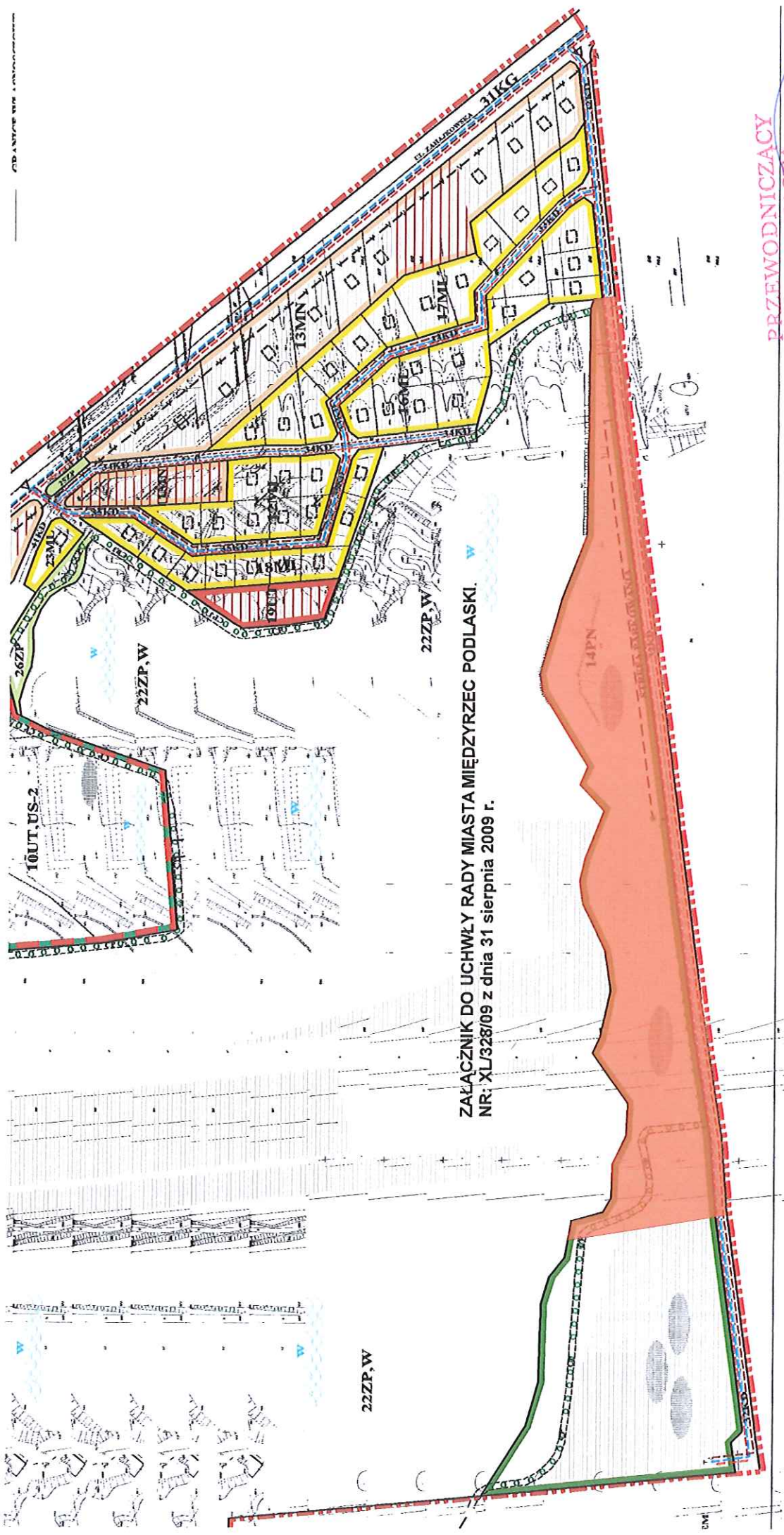
Wykonanie uchwały powierza się Burmistrzowi Miasta Międzyrzec Podlaski.

§ 6

Uchwała wchodzi w życie z dniem jej podjęcia i podlega obwieszczeniu na tablicy ogłoszeń Urzędu Miasta Międzyrzec Podlaski oraz ogłoszeniu w miejscowej prasie.

PRZEWODNICZĄCY
RADY MIASTA

mgr inż. Paweł Puzkarski



ZAŁĄCZNIK DO UCHWŁY RADY MIASTA MIĘDZYRZEC PODLASKI.
NR: XL/328/09 z dnia 31 sierpnia 2009 r.

PRZEWODNICZĄCY
RADY MIASTA

mgr inż. Zdzisław Puszkarski