

UCHWAŁA Nr XXI/146/16

RADY MIASTA MIĘDZYRZEC PODLASKI

z dnia 31 maja 2016r.

w sprawie ustalenia strefy płatnego parkowania na terenie miasta Międzyrzec Podlaski, wysokości opłat oraz sposobu ich pobierania

Na podstawie art. 18 ust. 2 pkt 15, art. 40 ust. 1 i art. 41 ust. 1 ustawy z dnia 8 marca 1990 r. o samorządzie gminnym (Dz. U. z 2016 r. poz. 466) oraz art. 13 ust. 1 pkt 1, art. 13b i art. 13f ustawy z dnia 21 marca 1985 r. o drogach publicznych (Dz. U. z 2015 r. poz. 460, z późn. zm.), po zasięgnięciu opinii Starosty Bialskiego, Rada Miasta Międzyrzec Podlaski uchwała, co następuje:

§ 1.

1. Ustala się dwie strefy płatnego parkowania pojazdów na drodze publicznej kategorii gminnej:
 - 1) Strefa nr 1- Plac Jana Pawła II;
 - 2) Strefa nr 2- część ul. Staromiejskiej (na wysokości Skweru Armii Krajowej).
2. Graficzne przedstawienie obszarów płatnego parkowania określają załączniki nr 1 i nr 2 do uchwały.

§ 2.

Wprowadza się zerową stawkę opłat za parkowanie pojazdów samochodowych w strefach parkowania dla służb obsługi miasta Międzyrzec Podlaski podczas wykonywania obowiązków służbowych pojazdami samochodowymi zewnętrznie trwale oznakowanymi (Straż Miejska, pogotowie energetyczne, pogotowie wodociągowe, pogotowie ciepłownicze, pogotowie gazowe) oraz służb utrzymania ulic działających na zlecenie zarządcy drogi.

§ 3.

1. Za parkowanie pojazdów samochodowych w strefie płatnego parkowania pobiera się opłaty w dni robocze w godz. 8⁰⁰ do 16⁰⁰.
2. Opłaty nie pobiera się w niedziele i dni ustawowo wolne od pracy.

§ 4.

Stawki opłat za czas parkowania zawarte są w załączniku nr 3 do uchwały.

§ 5.

1. Opłaty za czas parkowania uiszcza się z góry za przewidywany okres postoj u inkasenta wyznaczonego przez burmistrza, za pomocą parkomatu lub poprzez posiadanie miesięcznej karty abonamentowej, którą będzie można nabyć w kasie Urzędu Miasta.
2. Dowód uiszczenia opłaty parkujący zobowiązany jest umieścić w pojeździe za przednią szybą w sposób widoczny z zewnątrz.
3. Uiszczona opłata uprawnia do postoj u pojazdu w całej strefie płatnego parkowania, do czasu upływu opłaconego czasu parkowania.
4. Wniesiona opłata nie podlega zwrotowi.

§ 6.

1. Za nieuiszczenie opłaty za parkowanie lub uiszczenie opłaty o zaniżonej wysokości, pobiera się opłatę dodatkową w wysokości 50, 00 zł.

2. Opłatę dodatkową wraz z nieuiszczoną opłatą można uiścić w kasie Urzędu Miasta, a także przelewem na rachunek bankowy Miasta Międzyrzec Podlaski.

§ 7.

Wykonanie uchwały powierza się Burmistrzowi Miasta Międzyrzec Podlaski.

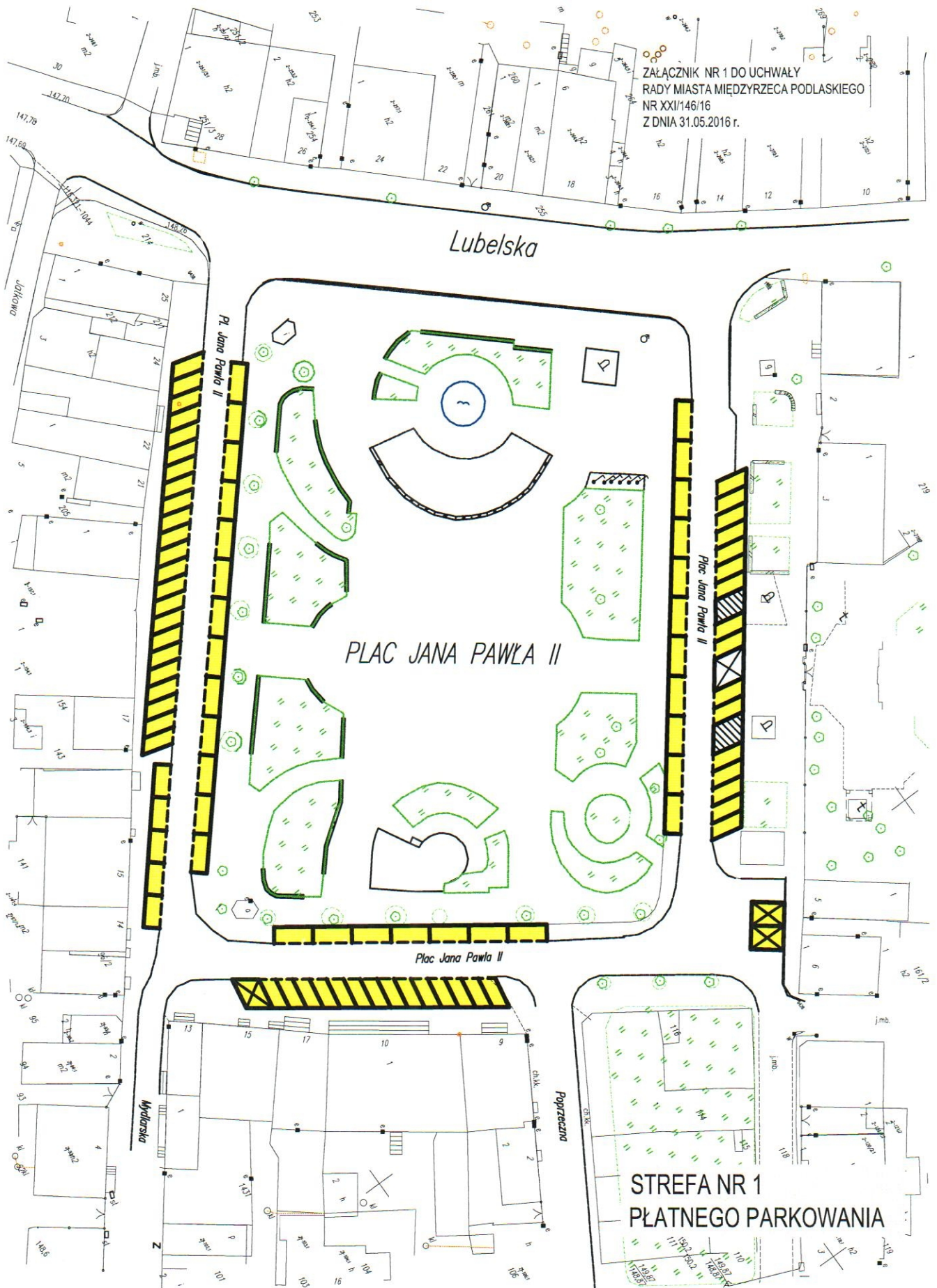
§ 8.

Uchwała podlega ogłoszeniu w Dzienniku Urzędowym Województwa Lubelskiego i wchodzi w życie po upływie 14 dni od dnia jej ogłoszenia.

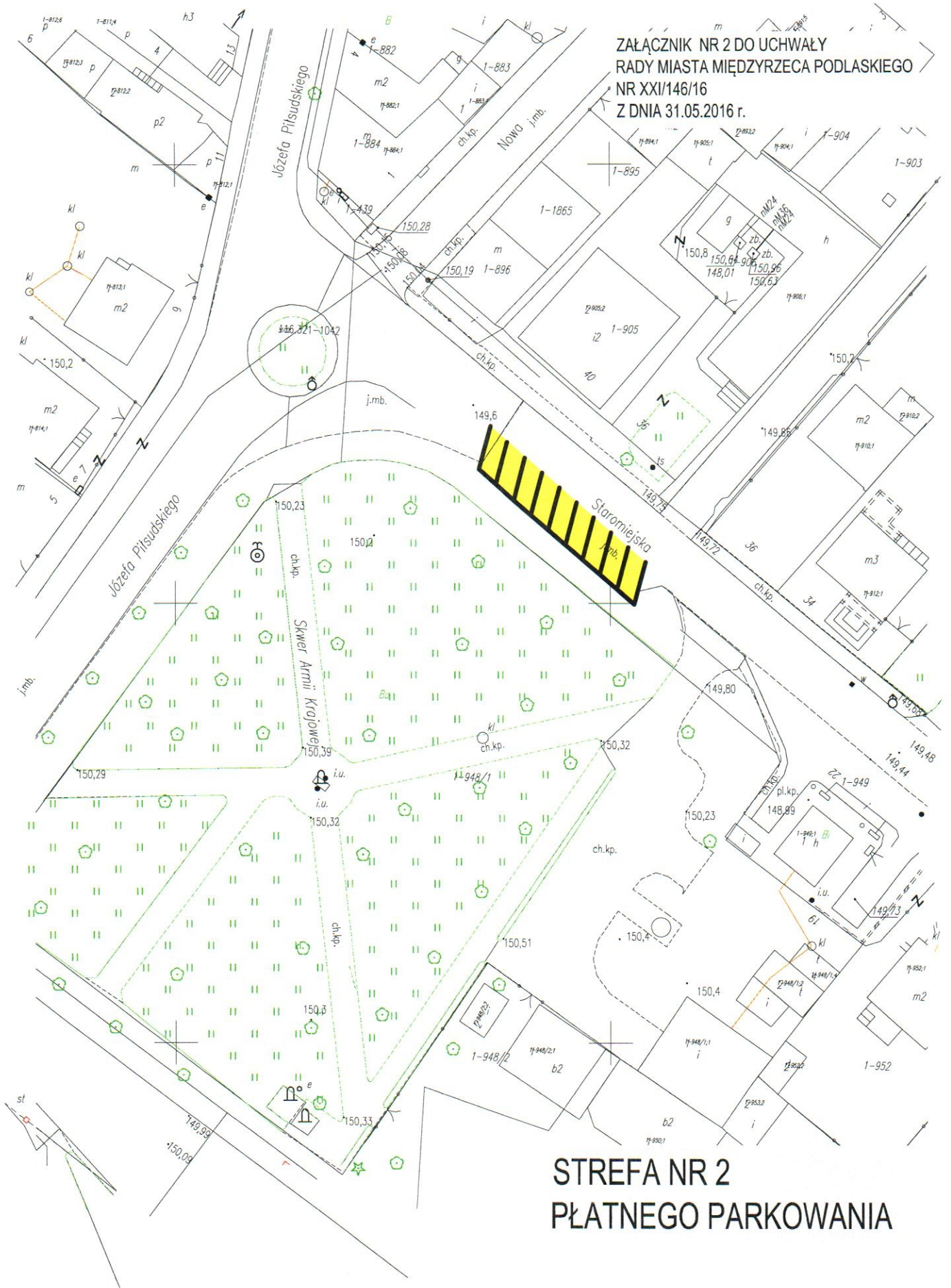
Przewodniczący Rady Miasta


Robert Matejek

ZAŁĄCZNIK NR 1 DO UCHWAŁY
RADY MIASTA MĘDZYRZĘCA PODLASKIEGO
NR XXI/146/16
Z DNIA 31.05.2016 r.



ZAŁĄCZNIK NR 2 DO UCHWAŁY
RADY MIASTA MIĘDZYRZĘCA PODLASKIEGO
NR XXI/146/16
Z DNIA 31.05.2016 r.



**STREFA NR 2
PŁATNEGO PARKOWANIA**

Załącznik nr 3
do uchwały nr XXI/146/16
Rady Miasta Międzyrzec Podlaski
z dnia 31 maja 2016 r.

**WYSOKOŚĆ STAWEK OPŁAT ZA CZAS PARKOWANIA POJAZDÓW W STREFIE PŁAT-
NEGO PARKOWANIA**

<i>1</i>	<i>Opłata jednorazowa</i>	<i>Stawki opłat</i>
	<i>Za pierwszą godzinę</i>	<i>1,00</i>
	<i>Za drugą godzinę</i>	<i>1,20</i>
	<i>Za trzecią godzinę</i>	<i>1,40</i>
	<i>Za czwartą i każdą następną rozpoczętą godzinę</i>	<i>1,00</i>
<i>2</i>	<i>Opłaty abonamentowe</i>	<i>Stawki opłat</i>
	<i>Miesięczna karta abonamentowa</i>	<i>200,00</i>