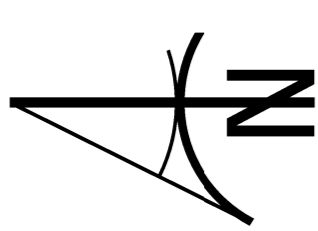


STUDIUM UWARUNKOWAŃ I KIERUNKÓW ZAGOSPODAROWANIA PRZESTRZENNEGO MIASTA MIĘDZYRZEC PODLASKI

UWARUNKOWANIA ZAGOSPODAROWANIA PRZESTRZENNEGO

Załącznik nr 2 do Uchwały
nr XVII/143/20
Rady Miasta Międzyrzec Podlaski
z dnia 30 stycznia 2020 r.



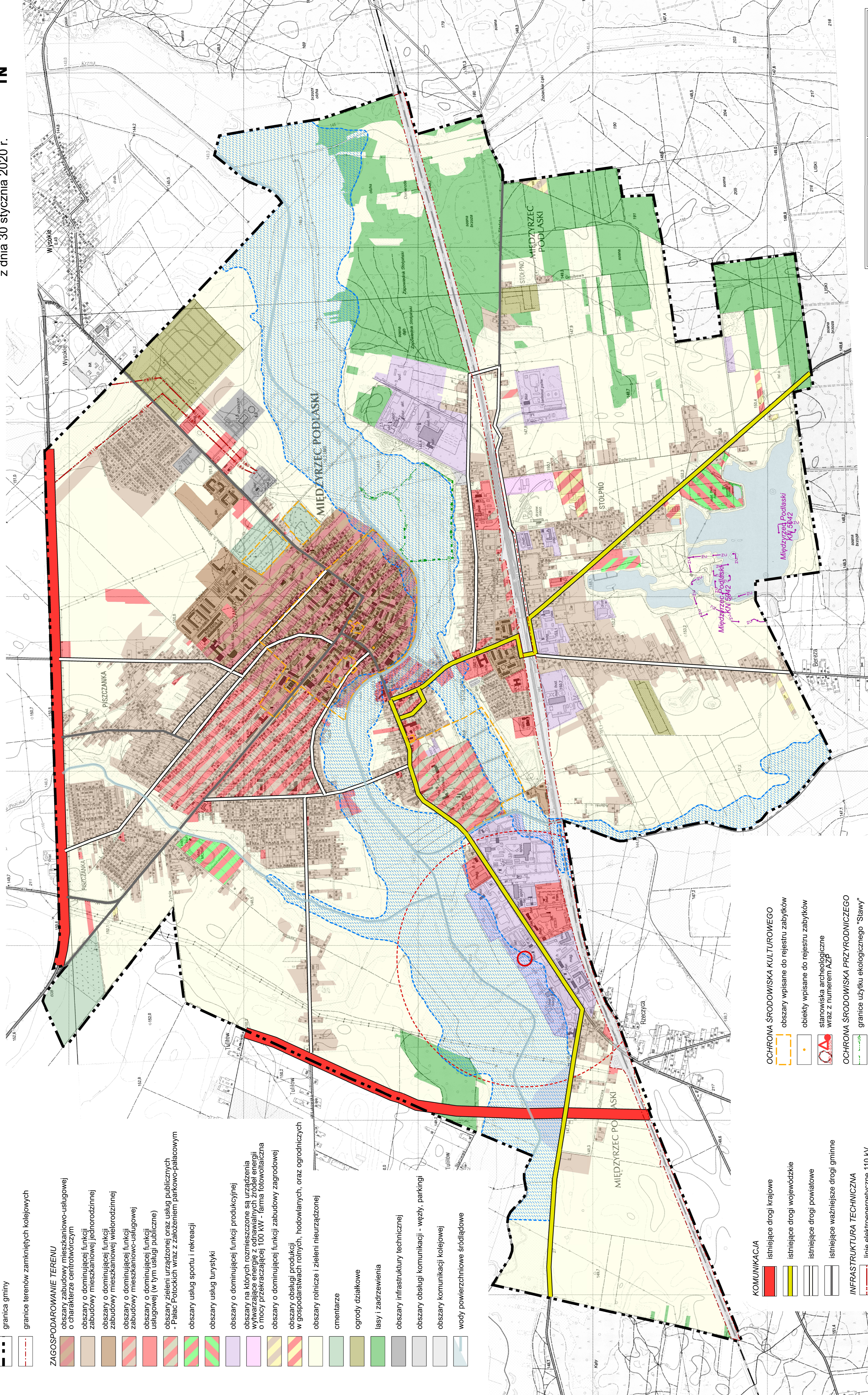
LEGENDA:

OZNACZENIA OGÓLNE

- granicz gminy
- granicz terenów zamkniętych kolejowych

ZAGOSPODAROWANIE TERENU

- obszary zabudowy mieszkaniowo-usługowej o charakterze centrowym
- obszary o dominującej funkcji zabudowy mieszkaniowej jednorodzinnej
- obszary o dominującej funkcji zabudowy mieszkaniowej wielorodzinnej
- obszary o dominującej funkcji zabudowy mieszkaniowo-usługowej
- obszary zieleni urządzonej oraz usług publicznych - Pałac Półockich wraz z zabudowaniem parkowo-pałacowym
- obszary usług sportu i rekreacji
- obszary usług turystyki
- obszary o dominującej funkcji produkcyjnej
- obszary na których rozmieszczone są urządzenia wytwarzające energię z odnawialnych źródeł energii o mocy przekraczającej 100 kW - farma fotowoltaiczna
- obszary o dominującej funkcji zabudowy zagrodowej
- obszary obsługi produkcji w gospodarstwach rolnych, hodowlanych, oraz ogrodniczych
- obszary rolnicze i zieleni nieurządzonej
- amentarze
- ogrody działkowe
- lasy i zadrzewienia
- obszary infrastruktury technicznej
- obszary obsługi komunikacji - węzły, parkingi
- obszary komunikacji kolejowej
- wody powierzchniowe śródlądowe



KOMUNIKACJA

- istniejące drogi krajowe
- istniejące drogi wojewódzkie
- istniejące drogi powiatowe
- istniejące drogi gminne
- linia elektroenergetyczna 110 kV

INFRASTRUKTURA TECHNICZNA

- obszary zagrożenia powodzią rzeki Krzna, określone w Studium dla potrzeb ochrony przeciwpowodziowej - Etap I*
- zakład o zwiększonym ryzyku wystąpienia poważnych awarii
- o zwiększonym ryzyku wystąpienia poważnych awarii

OZNACZENIA WYNIKAJĄCE Z PRZEPISÓW ODREBNYCH

- obszary zagrożenia powodzią rzeki Krzna, określone w Studium dla potrzeb ochrony przeciwpowodziowej - Etap I*
- zakład o zwiększonym ryzyku wystąpienia poważnych awarii
- o zwiększonym ryzyku wystąpienia poważnych awarii

OCHRONA ŚRODOWISKA KULTUROWEGO

- obszary wpisane do rejestru zabytków
- obiekty wpisane do rejestru zabytków
- stanowiska archeologiczne wraz z numerem RP

OCHRONA ŚRODOWISKA PRZYRODNICZEGO

- granicz użytku ekologicznego "Stawy"
- pomniki przyrody
- granicz udokumentowanych złóż
- obszary chronionego krajobrazu - planowany
- ciągi ekologiczne dolinne



Zespół autorski: Główny projektant: mgr inż. Paweł Nowicki; Projektant: mgr inż. Anna Słaba; mgr inż. Marcin Gajda

Załącznik nr 2 do Uchwały nr XVII/143/20 Rady Miasta Międzyrzec Podlaski z dnia 30 stycznia 2020 r.

Urząd Miasta Międzyrzec Podlaski

Skala rysunku: 1:10 000