

**Zarządzenie Nr 465/14**  
**Burmistrza Miasta Międzyrzec Podlaski**  
**z dnia 21 stycznia 2014 r.**

**w sprawie zmiany Regulaminu Organizacyjnego Miejskiego Zespołu Gospodarczo –  
Administracyjnego w Międzyrzec Podlaskim**

Na podstawie art. 30 ust. 1 ustawy z dnia 8 marca 1990 r. o samorządzie gminnym (tekst jednolity - Dz. U. z 2013 r. poz. 594) oraz § 10 Statutu Miejskiego Zespołu Gospodarczo-Administracyjnego w Międzyrzec Podlaskim, zatwierdzonego uchwałą nr XV/127/07 Rady Miasta Międzyrzec Podlaski z dnia 30 października 2007 r w sprawie powołania jednostki budżetowej pod nazwą Miejskiego Zespołu Gospodarczo - Administracyjnego w Międzyrzec Podlaskim, zmienionego uchwałą nr XXIV/200/12 Rady Miasta Międzyrzec Podlaski z dnia 31 sierpnia 2012 r. w sprawie zmian w statucie Miejskiego Zespołu Gospodarczo-Administracyjnego w Międzyrzec Podlaskim, oraz zmienionego uchwałą nr XXXI/268/13 Rady Miasta Międzyrzec Podlaski z dnia 22 lutego 2013 r. w sprawie zmian w statucie Miejskiego Zespołu Gospodarczo-Administracyjnego w Międzyrzec Podlaskim, zarządzam co następuje:

**§1**

W Regulaminie Organizacyjnym Miejskiego Zespołu Gospodarczo – Administracyjnego w Międzyrzec Podlaskim, stanowiącym załącznik do zarządzenia nr 331/13 Burmistrza Miasta Międzyrzec Podlaski z dnia 25 lutego 2013 r. z późn. zm. – (tekst jednolity: zarządzenie nr 413/13 z dn. 18 września 2013) dokonuje się następujących zmian:

1. Zmienia się zapis §8 ust 3 pkt 2) lit C regulaminu organizacyjnego, w sposób następujący: w §8 ust 3 pkt 2) lit C po ppkt. c) dodaje się ppkt d) – pracownik gospodarczy
2. Zmienia się zapis §10 ust J pkt 1 regulaminu organizacyjnego, w sposób następujący: Konserwatorzy i pracownicy gospodarczy
3. Zmienia się zapis ust 2 pkt C Załącznika nr 2 do Regulaminu Organizacyjnego Miejskiego Zespołu Gospodarczo – Administracyjnego w Międzyrzec Podlaskim w sposób następujący: po lit. c dodaje się lit *d. pracownik gospodarczy – 1 etat.*
4. Zmienia się zapis ust 2 pkt D lit c Załącznika nr 2 do Regulaminu Organizacyjnego Miejskiego Zespołu Gospodarczo – Administracyjnego w Międzyrzec Podlaskim w sposób następujący: *c. sprzętaczki – 24 etaty.*
5. Zmienia się zapis ust 2 pkt D lit d Załącznika nr 2 do Regulaminu Organizacyjnego Miejskiego Zespołu Gospodarczo – Administracyjnego w Międzyrzec Podlaskim w sposób następujący: *d. pomoce nauczyciela – 28 etatów.*
6. Zmienia się zapis ust 2 pkt E lit c Załącznika nr 2 do Regulaminu Organizacyjnego Miejskiego Zespołu Gospodarczo – Administracyjnego w Międzyrzec Podlaskim w sposób następujący: *c. kucharz – 4 etaty.*

**§2**

W związku ze zmianami wprowadzonymi w §1, załącznik nr 1 i załącznik nr 2 do Regulaminu Organizacyjnego Miejskiego Zespołu Gospodarczo – Administracyjnego w Międzyrzec Podlaskim uzyskują nowe brzmienie zgodne z wprowadzonymi zmianami i stanowią załącznik do niniejszego zarządzenia, a tekst jednolity Regulaminu Organizacyjnego Miejskiego Zespołu Gospodarczo – Administracyjnego w Międzyrzec Podlaskim stanowi załącznik nr 3 do niniejszego zarządzenia

**§3**

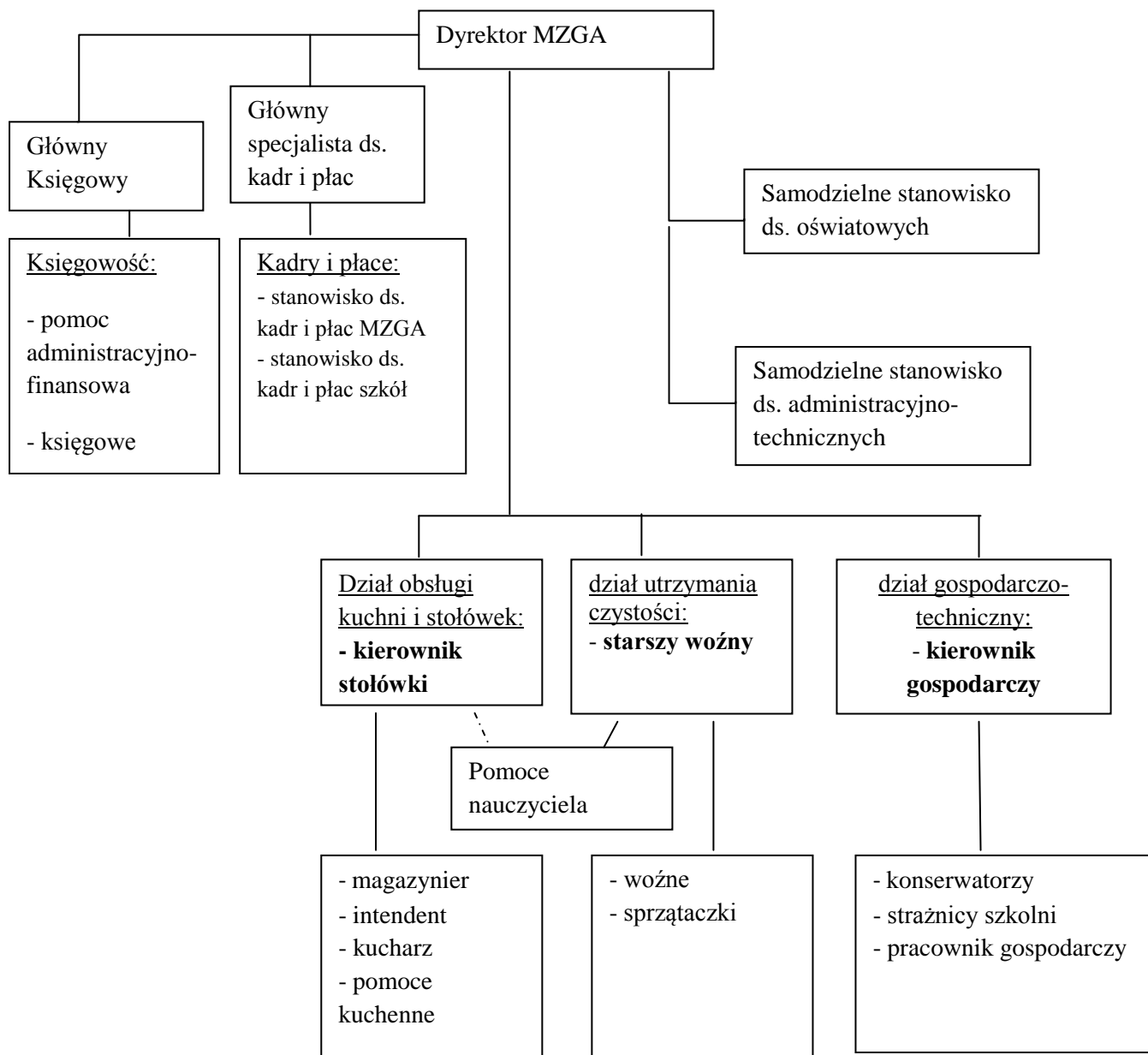
Wykonanie zarządzenia powierzam Dyrektorowi Miejskiego Zespołu Gospodarczo-Administracyjnego w Międzyrzec Podlaskim

**§4**

Zarządzenie wchodzi w życie z dniem 01 lutego 2014 r.

**Załącznik nr 1 do Regulaminu organizacyjnego MZGA obowiązujący od 01.02.2014 r.**

**Schemat organizacyjny MZGA:**



**Załącznik nr 2 do Regulaminu organizacyjnego MZGA obowiązujący od 01.02.2014 r.**

**Struktura organizacyjna MZGA**

Struktura organizacyjna MZGA, wraz z liczbą etatów:

1. kierownictwo MZGA:

- a. Dyrektor – 1 etat

2. komórki organizacyjne:

A. Księgowość:

- a. główny księgowy (1 etat), któremu podlega:
- b. pomoc administracyjno-finansowa – 1 etat,
- c. księgowa – 2 etaty,

B. Kadry i płace:

- a. główny specjalista ds. kadr i płac (1 etat), któremu podlega:
- b. stanowisko ds. kadr i płac MZGA (1 etat),
- c. stanowisko ds. kadr i płac szkół – 1 etat,

C. Dział gospodarczo-techniczny:

- a. kierownik gospodarczy – 1 etat, któremu podlegają:
- b. konserwatorzy – 10 etatów,
- c. strażnik szkolny – 2 etaty,
- d. pracownik gospodarczy – 1 etat

D. Dział utrzymania czystości:

- a. starszy woźny – 1 etat, któremu podlegają:
- b. woźna – 2 etaty,
- c. sprzątaczkę – 24 etaty,
- d. pomoce nauczyciela – 28 etatów,

E. Działy obsługi kuchni i stołówek:

- a. kierownik stołówki – 1 etat, któremu podlegają:
- b. magazynier – 1 etat,
- c. kucharz – 4 etaty,
- d. pomoce kuchenne – 12 etatów,
- e. intendent – 1 etat,

1. Samodzielne stanowiska:

- a. stanowisko ds. oświatowych – 1 etat,
- b. stanowisko ds. administracyjno-technicznych – 1 etat,