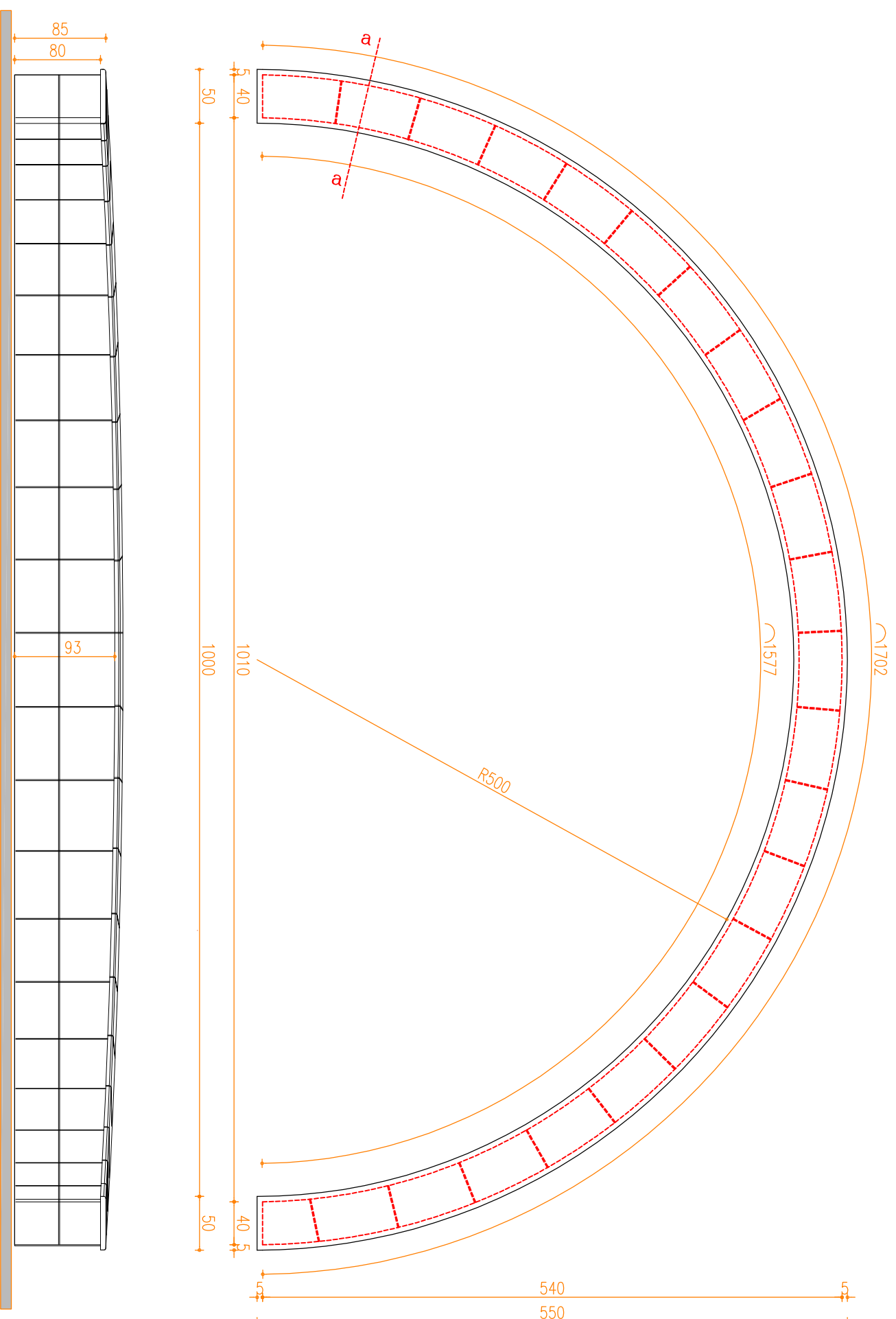


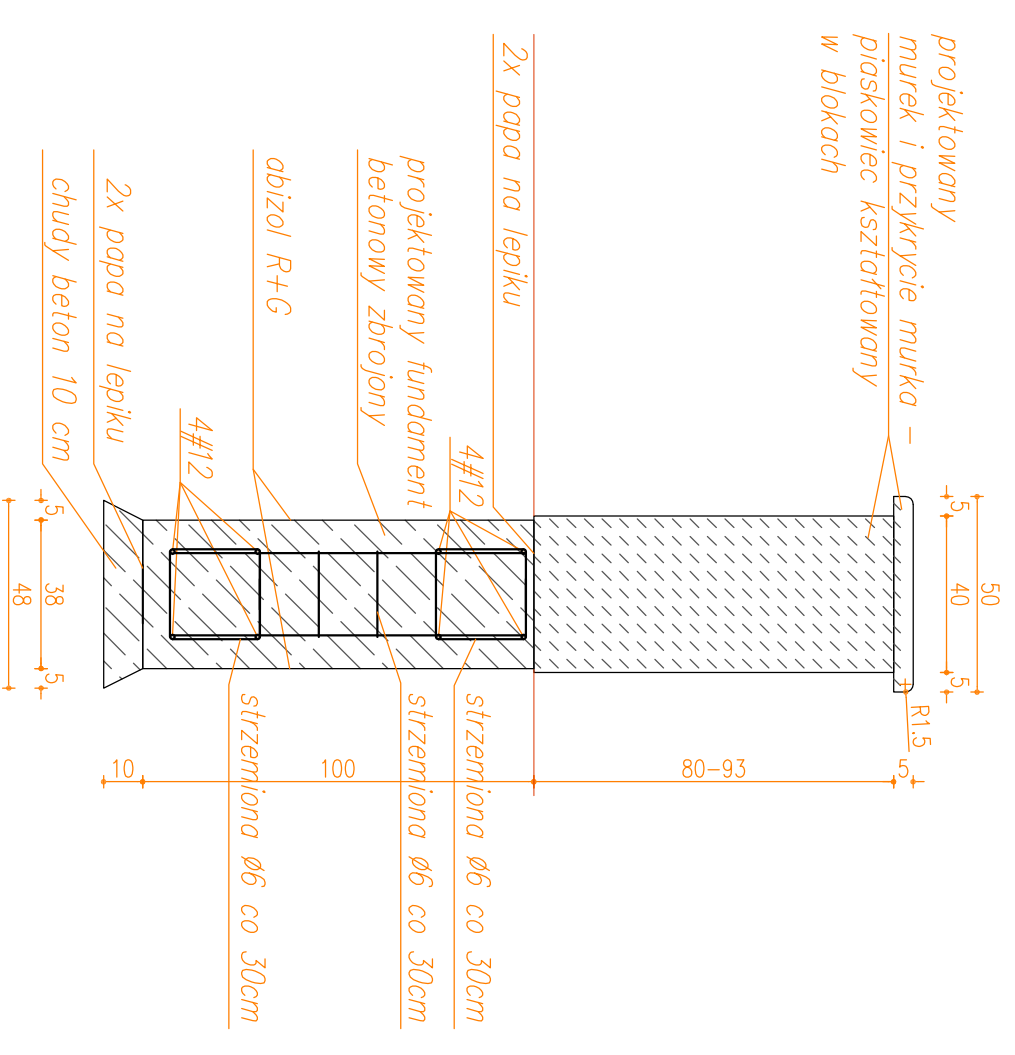
Murki ozdobne półkolisty skala 1:50

2 murki ozdobne półkolisty:
bloki z piaskowca kształtowane owalnie wymiary bloków ~ 73-74 cm

MURKI OZDOBNE PÓŁKOLISTE
skala 1:50



Murek – przekrój a-a



ABRYS Pracownia Architektoniczna Arkadiusz Bojczuk
ul. Pilsudskiego 13/9 tel. 83 342 58 77
21-500 Biata Podlaska e-mail: biuro@abrys.info

PROJEKT ARCHITEKTONICZNO-BUDOWLANY

OBIEKT:	ZESPÓŁ PALACOWO-PARKOWY W MIĘDZYRZECU PODLASKIM		
ADRES:	ul. LUBELSKA 53, 21-560 MIĘDZYRZEC PODLASKI dżelni nr ewid. 245/3, 243/22, 243/27, 250/12, 243/18, 248/2, 243/17, 250/3, 250/4		
INWESTOR:	MIASTO MIĘDZYRZEC PODLASKI ul. Pożelowa 8, 21-560 Międzyrzec Podlaski		
NAZWA RYSUNKU:	MURKI OZDOBNE PÓLKOLISTE	SKALA RYSUNKU:	1:50
NUMER RYSUNKU:		NUMER RYSUNKU:	M6
PROJEKTANT ARCHITEKTURY:	mgr inż. architekt Arkadiusz Bojczuk upr. nr. 374/LP/2001 specjalność: architektoniczna	PROJEKTANT KONSTRUKCJI:	inż. Piotr Bojczuk upr. nr. 2869/Lb/74 specjalność: konstrukcyjno - techniczna
ASYSTENTKA PROJEKTANTA:	mgr inż. architekt Monika Bujnik		grudzień 2016

Kolorystyka:

Piaskowiec kształtowany w formie bloków w kolorze piaskowo szarym z dopuszczalnymi przebarwieniami z kolorze żółtym o niewielkiej intensywności.