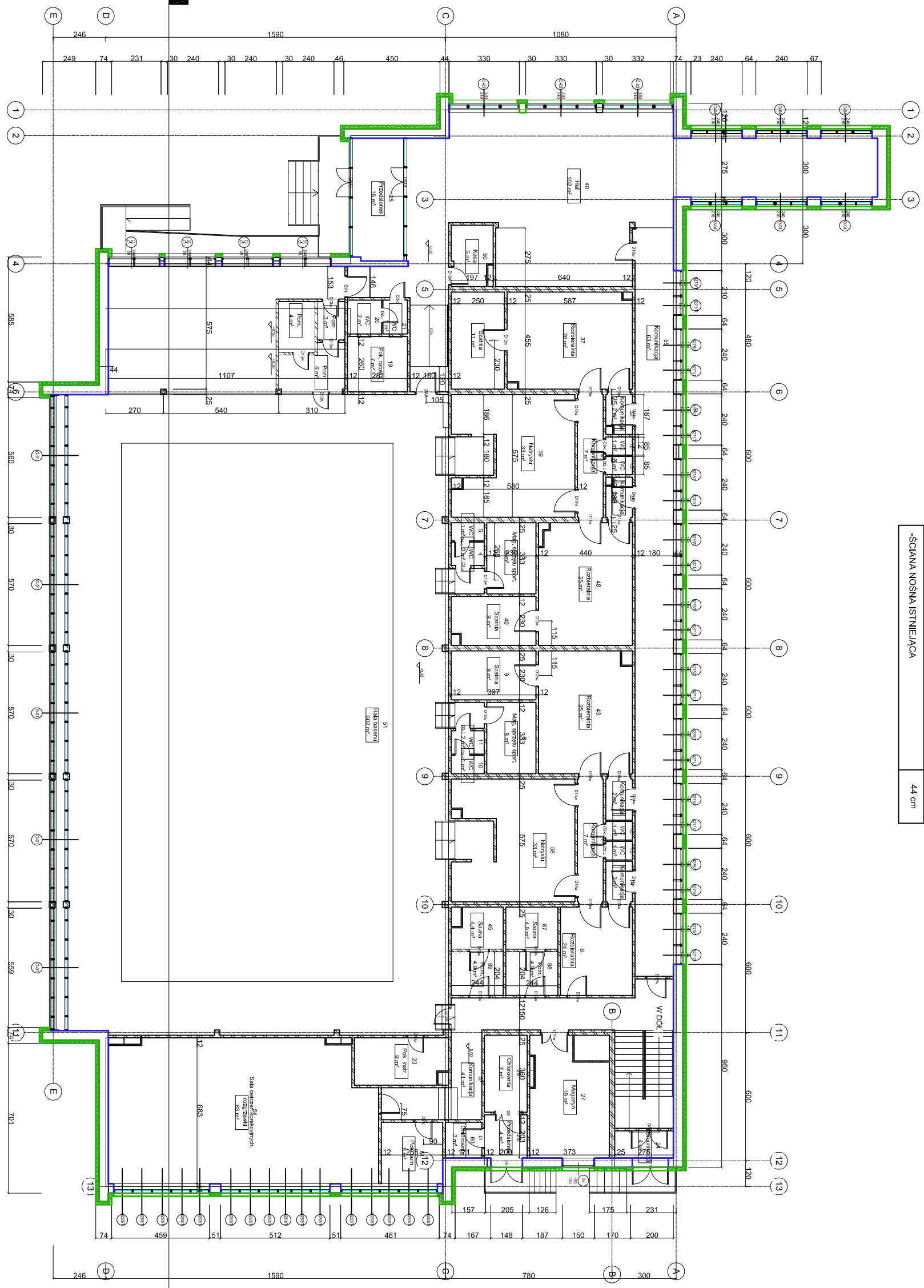


<b>B</b>	
-FOLIA KUBEŁKOWA	1 cm
-PŁYTA TERMOIZOLACYJNA Z STYROPIANU O PODWYŻSZONEJ ODPORNOŚCI NA WILGOĆ I KOROZJE BIOLOGICZNY-POLISTYREN EKSTRAUDOWANY	15 cm
-IZOLACJA PIONOWA MASA POLIMEROWO- BITUMICZNA	0,3 cm
-SCIANA NOSNA ISTNIEJĄCA	44 cm



TEMAT:	GRĘBIA TERMOIZOLACJA GŁĘBOKA BUDOWNI WYKONAWANEJ W WIELKOPOLSKIM POŁUSZNIU	NR 3
INWESTOR:	INSTYTUT INŻYNIERSTWA I BUDOWNICTWA	3
ADRES:	ul. Żelazna 44, 61-701 Poznań, tel. 061 262 14 14	ARCHITEKTURA
TYTUŁ RYSU:	RZUT BUDYNKU	SKALA: 1:100
STADIUM:	PROJEKT ARCHITEKTONICZNO-BUDOWLANY	DATA: 01/02/2018
PROJEKTOWAŁ:		
SPRACOWAŁ:		
OPRACOWAŁ:		