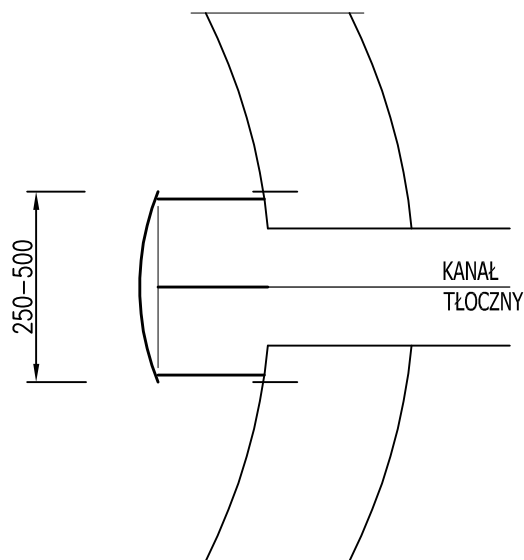
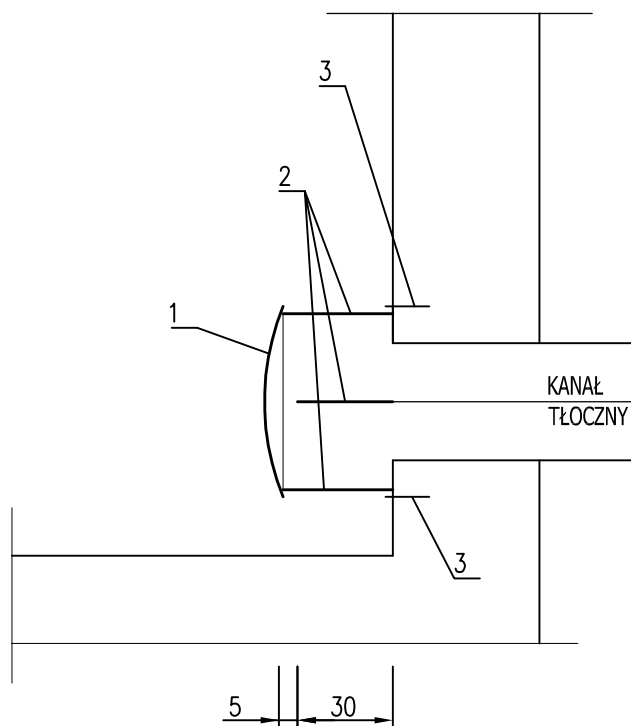


SCHEMAT ZABUDOWY DEFLEKTORA



Objaśnienia:

- | | |
|--|--------|
| 1. Deflektor z blachy stal. gr. 10 mm
izol. lakierem bitum. x 2 | szt. 1 |
| 2. Pręt stal. $\phi 10$ mm do przysp. | szt. 4 |
| 3. Śruba $\phi 12$ mm na kołek rozp. | szt. 4 |

Obiekt: SIEĆ KANALIZACJI DESZCZOWEJ ul. ZAHAJKOWSKA m. MIĘDZYRZEC PODL. Branża: SANITARNA		Indeks 00 Faza PB	Data V 2012 Skala ---	Rys. Nr KD07.00
Rysunek: SCHEMAT ZABUDOWY DEFLEKTORA		Imię i Nazwisko Projektował: Janusz Smolarczyk Opracował: Karol Prochowicz Sprawdził: Mirosława Kobylińska	Nr uprawnień 111/BP/82 715/BP/94 278/LB/99	Podpis