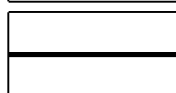


LEGENDA

USTALENIA OBOWIAZUJĄCE



granica obszaru objętego planem



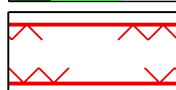
linie rozgraniczające tereny o różnym przeznaczeniu lub różnych zasadach zagospodarowania



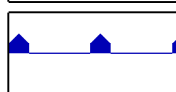
tereny obsługi komunikacji samochodowej - parking



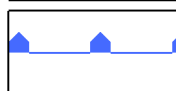
tereny obsługi komunikacji samochodowej - parking na obszarze szczególnego zagrożenia powodziowego



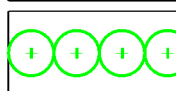
granice pasa technologicznego od linii średniego napięcia



granica obszaru szczególnego zagrożenia powodzią, na którym prawdopodobieństwo wystąpienia powodzi jest wysokie i wynosi raz na 10 lat

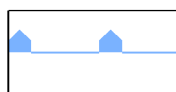


granica obszaru szczególnego zagrożenia powodzią, na którym prawdopodobieństwo wystąpienia powodzi jest średnie i wynosi raz na 100 lat



pas zieleni izolacyjnej

OZNACZENIA INFORMACYJNE



granica obszaru zagrożenia powodzią, na którym prawdopodobieństwo wystąpienia powodzi jest niskie i wynosi raz na 500 lat

Obszar w całości zlokalizowany jest w granicach udokumentowanego Głównego Zbiornika Wód Podziemnych nr 224 Subzbiornik Podlasie"

Obszar w całości zlokalizowany jest w granicach zabytkowego układu urbanistycznego miasta Międzyrzecza Podlaskiego: Stare Miasto