

STUDIUM UWARUNKOWAŃ I KIERUNKÓW ZAGOSPODAROWANIA PRZESTRZENNEGO MIASTA MIĘDZYRZEC PODLASKI

UWARUNKOWANIA ZAGOSPODAROWANIA PRZESTRZENNEGO

LEGENDA:

OZNACZENIA OGÓLNE

- granica gminy
- - - granice terenów zamkniętych kolejowych

ZAGOSPODAROWANIE TERENU

- obszary zabudowy mieszkaniowo-usługowej o charakterze centrowym
- obszary o dominującej funkcji zabudowy mieszkaniowej jednorodzinnej
- obszary o dominującej funkcji zabudowy mieszkaniowej wielorodzinnej
- obszary o dominującej funkcji zabudowy mieszkaniowo-usługowej
- obszary o dominującej funkcji usługowej (w tym usługi publiczne)
- obszary zieleni urządzonej oraz usług publicznych - Pałac Potockich wraz z założeniem parkowo-pałacowym
- obszary usług sportu i rekreacji
- obszary usług turystyki
- obszary o dominującej funkcji produkcyjnej
- obszary na których rozmieszczone są urządzenia wytwarzające energię z odnawialnych źródeł energii o mocy przekraczającej 100 kW - farma fotowoltaiczna
- obszary o dominującej funkcji zabudowy zagrodowej
- obszary obsługi produkcji w gospodarstwach rolnych, hodowlanych, oraz ogrodniczych
- obszary rolnicze i zieleni nieurządzonej
- ementarze
- ogrody działkowe
- lasy i zadrzewienia
- obszary infrastruktury technicznej
- obszary obsługi komunikacji - węzły, parkingi
- obszary komunikacji kolejowej
- wody powierzchniowe śródlądowe

OZNACZENIA WPROWADZONE ZMIANĄ STUDIUM

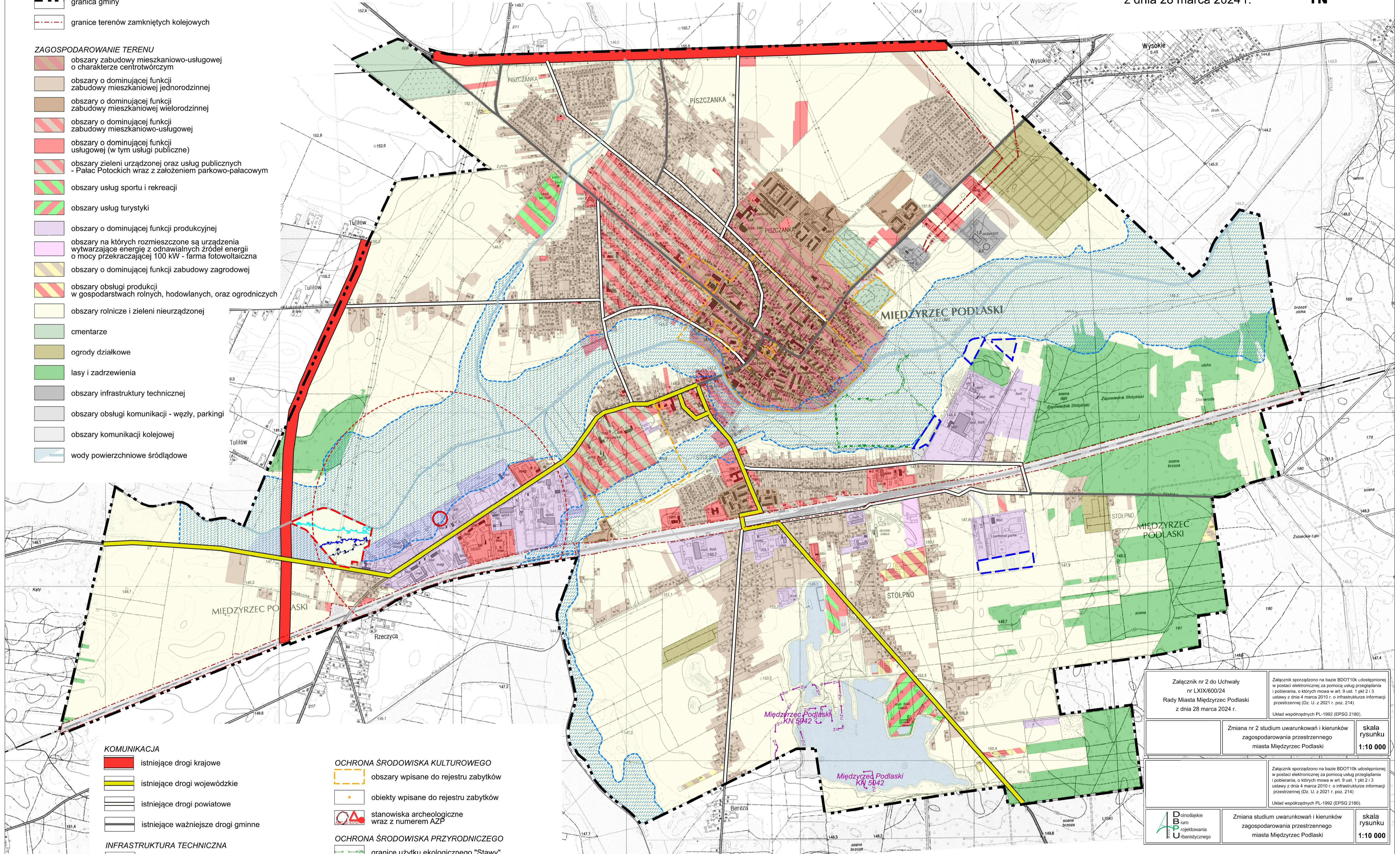
OZNACZENIA OGÓLNE

- granice obszaru objętego zmianą studium

OZNACZENIA WYNIKAJĄCE Z PRZEPISÓW ODREBNYCH

- granice obszarów szczególnego zagrożenia powodzią, na których prawdopodobieństwo wystąpienia powodzi jest wysokie i wynosi 10%
- granice obszarów szczególnego zagrożenia powodzią, na których prawdopodobieństwo wystąpienia powodzi jest średnie i wynosi 1%
- granice obszarów zagrożenia powodzią, na których prawdopodobieństwo wystąpienia powodzi jest niskie i wynosi 0,2%

Załącznik nr 2 do Uchwały
nr LXIX/600/24
Rady Miasta Międzyrzec Podlaski
z dnia 28 marca 2024 r.



KOMUNIKACJA

- istniejące drogi krajowe
- istniejące drogi wojewódzkie
- istniejące drogi powiatowe
- istniejące ważniejsze drogi gminne

INFRASTRUKTURA TECHNICZNA

- linie elektroenergetyczne 110 kV

OZNACZENIA WYNIKAJĄCE Z PRZEPISÓW ODREBNYCH

- obszar szczególnego zagrożenia powodzią rzeki Krzna, określone w "Studium dla potrzeb ochrony przeciwpowodziowej - Etap I"
- zakład o zwiększonym ryzyku wystąpienia poważnych awarii
- maksymalna strefa zagrożenia od zakładu o zwiększonym ryzyku wystąpienia poważnych awarii

OCHRONA ŚRODOWISKA KULTUROWEGO

- obszary wpisane do rejestru zabytków
- obiekty wpisane do rejestru zabytków
- stanowiska archeologiczne wraz z numerem AZP

OCHRONA ŚRODOWISKA PRZYRODNICZEGO

- granice użytku ekologicznego "Stawy"
- pomniki przyrody
- granice udokumentowanych złóż
- obszar chronionego krajobrazu - planowany
- ciągi ekologiczne dolinne

OZNACZENIA WPROWADZONE ZMIANĄ NR 2 STUDIUM

OZNACZENIA OGÓLNE

- granice obszaru objętego zmianą nr 2 studium

Załącznik nr 2 do Uchwały nr LXIX/600/24 Rady Miasta Międzyrzec Podlaski z dnia 28 marca 2024 r.

Zmiana nr 2 studium uwarunkowań i kierunków zagospodarowania przestrzennego miasta Międzyrzec Podlaski

skala rysunku 1:10 000

Załącznik sporządzono na bazie BDOT 10k udostępnionej w postaci elektronicznej za pomocą usługi przeglądania i pobierania, o których mowa w art. 9 ust. 1 pkt 2 i 3 ustawy z dnia 4 marca 2010 r. o infrastrukturze informacji przestrzennej (Dz. U. z 2021 r. poz. 214)

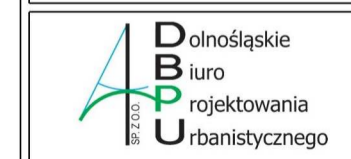
Układ współrzędnych PL-1992 (EPSG 2180)

Zmiana studium uwarunkowań i kierunków zagospodarowania przestrzennego miasta Międzyrzec Podlaski

skala rysunku 1:10 000

Zespół autorski:
Główny projektant: mgr inż. Paweł Niemiec
mgr inż. Joanna Świdzińska-Robulka
Projektant: mgr inż. Anna Skiba
mgr inż. Kamel Czarny
mgr inż. Iwona Gaj

Studium uwarunkowań i kierunków zagospodarowania przestrzennego miasta Międzyrzec Podlaski



Studia i projekty urbanistyczne