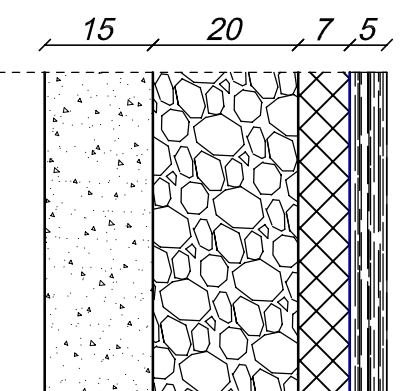


SZEGÓŁY KONSTRUKCYJNE

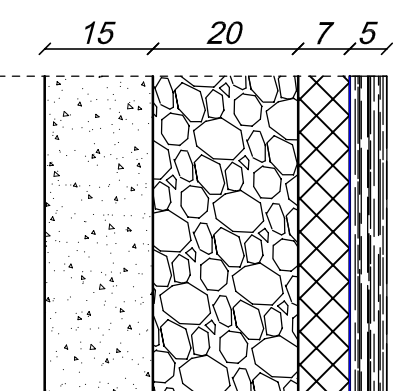
SKALA 1:10

SZCZEGÓŁ 1.1
KONSTRUKCJA JEZDNI O NAWIERCHNI BITUMICZNEJ



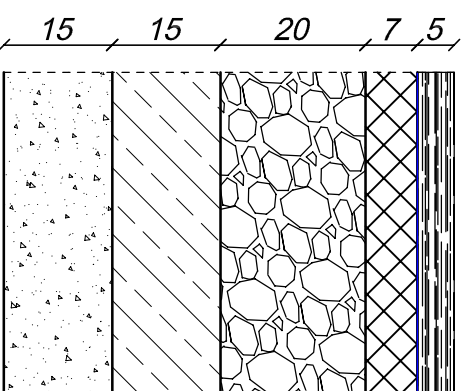
- 5 cm -warstwa ścieralna - AC 11S
- 7 cm -warstwa wiążąca - AC 11W
- 20 cm - podbudowa zasadnicza z kruszywa łamanego kamiennego ułożona w dwóch warstwach:
 - górna o uziarnieniu 0/31,5 gr 10 cm
 - dolna o uziarnieniu 0/31,5 gr 10 cm
- 15 cm -warstwa odsączająca z kruszywa naturalnego

SZCZEGÓŁ 1.2
KONSTRUKCJA ZJAZDÓW NA DROGI BOCZNE



- 5 cm -warstwa ścieralna - AC 11S
- 7 cm -warstwa wiążąca - AC 11W
- 20 cm - podbudowa zasadnicza z kruszywa łamanego kamiennego ułożona w dwóch warstwach:
 - górna o uziarnieniu 0/31,5 gr 10 cm
 - dolna o uziarnieniu 0/31,5 gr 10 cm
- 15 cm -warstwa odsączająca z kruszywa naturalnego

SZCZEGÓŁ 1.3
KONSTRUKCJA JEZDNI O NAWIERCHNI BITUMICZNEJ



- 5 cm -warstwa ścieralna - AC 11S
- 7 cm -warstwa wiążąca - AC 11W
- 20 cm - podbudowa zasadnicza z kruszywa łamanego kamiennego ułożona w dwóch warstwach:
 - górna o uziarnieniu 0/31,5 gr 10 cm
 - dolna o uziarnieniu 0/31,5 gr 10 cm
- 15 cm - warstwa wzmocniająca z gruntu stabilizowanego cementem Rm=2,5MPa.
- 15 cm -warstwa odsączająca z kruszywa naturalnego

Warstwa ścieralna i warstwa wiążąca wykonane na bazie kruszywa ze skał magmowych
 Podbudowa z kruszywa łamanego kamiennego (kruszywo ze skał magmowych)

Branża	DROGOWA			Rys. 5.1
Nazwa obiektu	Budowa ul. Modrzewiowej w Międzyzrzec Podlaskim			SKALA 1:10
Przedmiot rysunku	SZCZEGÓŁY KONSTRUKCYJNE			
Inwestor	Miejsco Międzyzrzec Podlaski			
Adres	ul. Pocztowa 8, 21-560 Międzyzrzec Podlaski			
Opracował	mgr inż. Zbigniew Zbieć	Nr uprawnień	Podpis	Data
Projektant	mgr inż. Ewa Zbieć	upr. proj. nr GP 7342/285/24/94 w spec. konstr.-inż. w zakresie drog i nawierzchni inżynierskich		wrzesień 2016 r
Sprawdzający	mgr inż. Władysław Komar	upr. proj. nr 356/06 w zdp w wa M.C.I.I.B.M.A.Z.BD.28301		