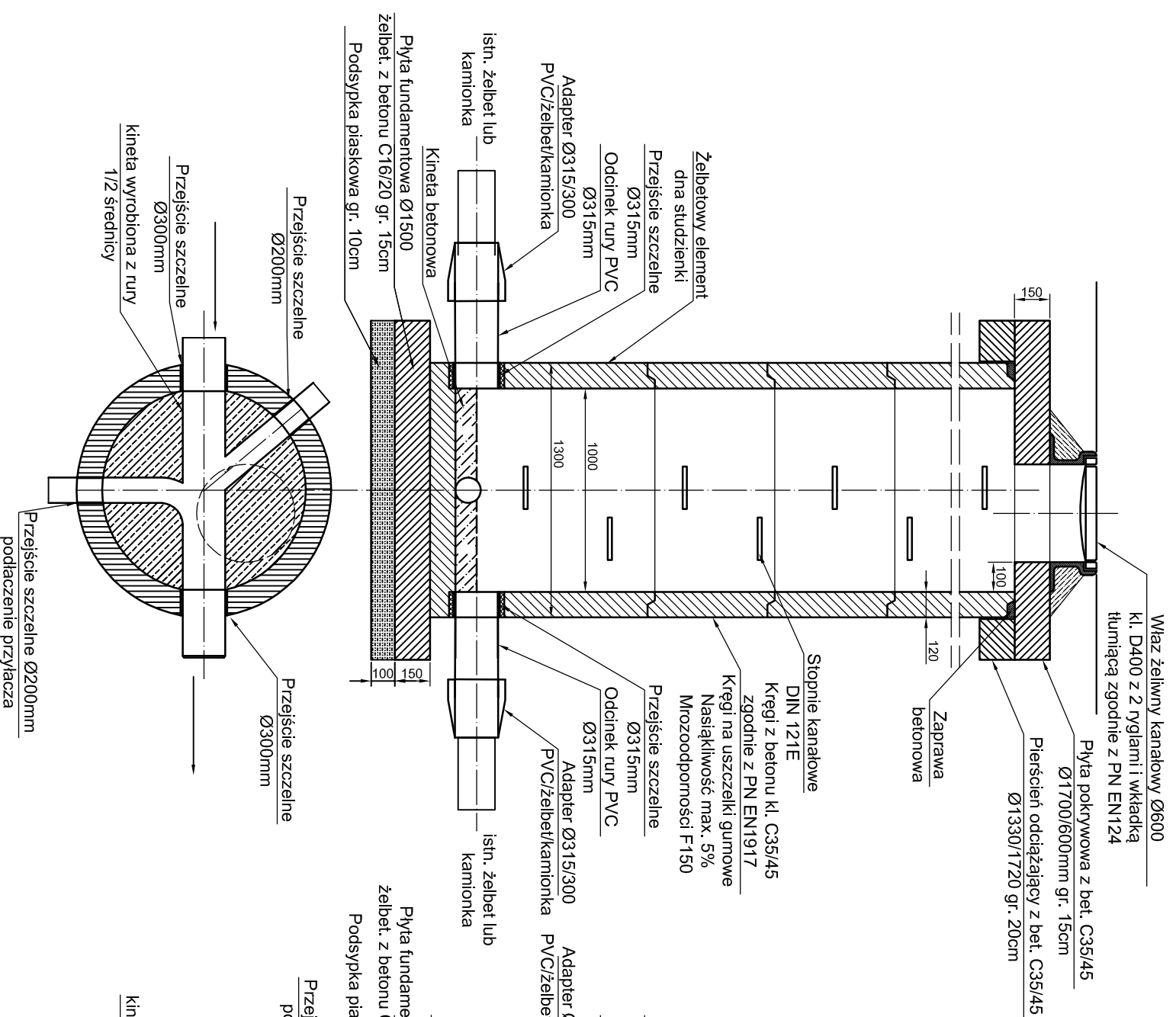
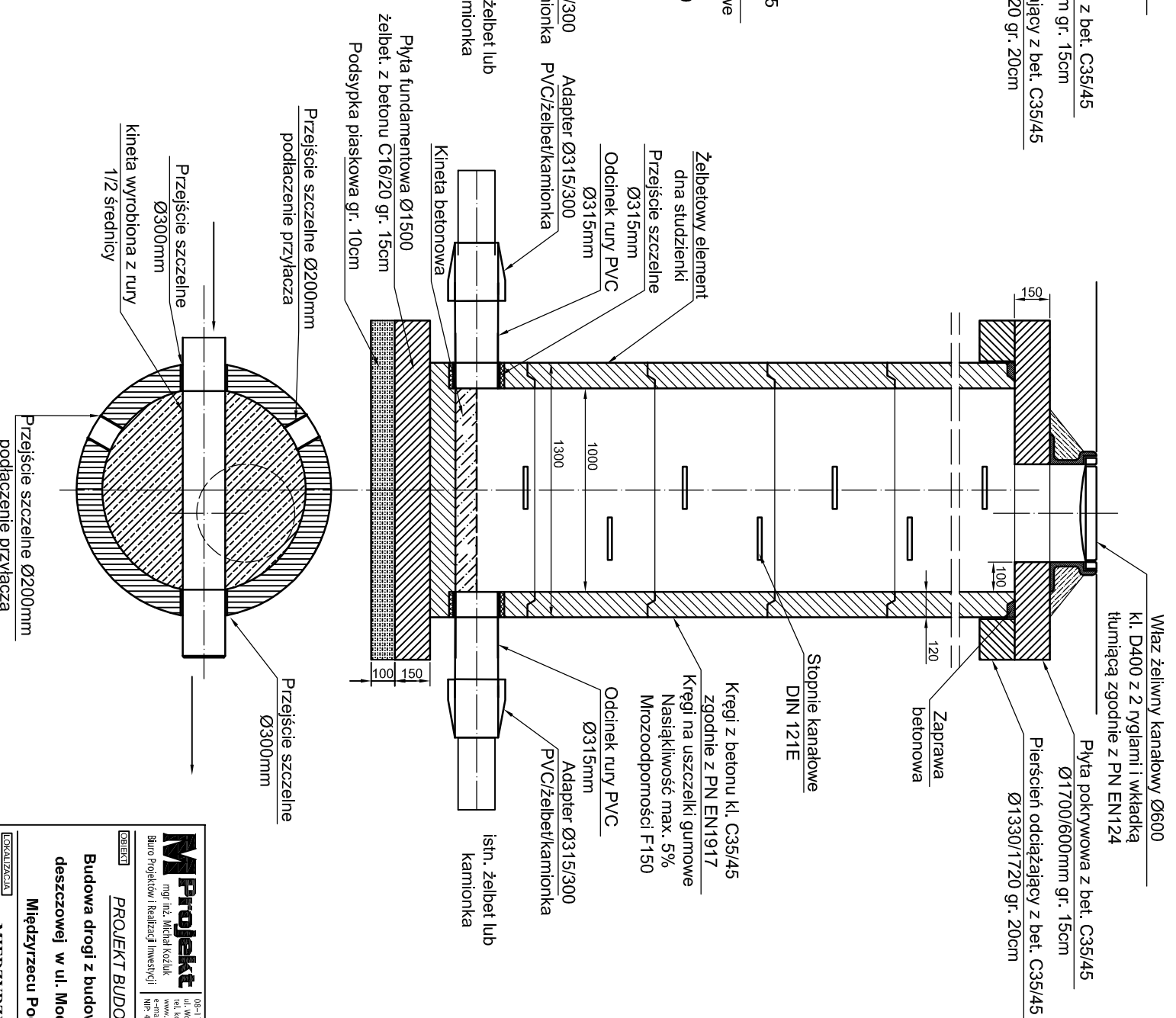


STUDNIA NR W-1, W-2 REW. ŻELBET. Ø 1000mm
na kanale istniejącym dn300mm



STUDNIA Nr W-3 i W-8 REW. ŻELBET. Ø 1000mm
na kanale istniejącym dn300mm



M Projekt
mgr inż. Michał Kozlik
Biurowo Projektowa i Realizacja Inwestycji

ul. Wodna 6 m. 9
tel. kom. 503 874 176
www.mprojekt.pl
NIP: 99-6013-00-27 REG: 140888244

PROJEKT BUDOWLANY
Budowa drogi z budową kanalizacji deszczowej w ul. Modrzewiowej w Międzyrzeczu Podlaskim

INWESTOR
m. MIĘDZYRZECZ PODLASKI
UL. MODRZEWIOWA
Miasto Międzyrzec Podlaski
ul. Pocztowa 8, 21-560
Międzyrzec Podlaski

Stanowisko	mgr inż. Michał Kozlik	Stanowisko	mgr inż. Michał Kozlik
Projektant	mgr inż. Michał Kozlik	Stanowisko	mgr inż. Michał Kozlik
Projektant	mgr inż. Michał Kozlik	Stanowisko	mgr inż. Michał Kozlik

SCHEMAT STUDNI żelbet. Ø1000mm

Wariant	DATA	STATUS	WYKON.
szkicowa	grudzień 2016r.	Schemat	6